

Квартира

Čiovo, Далмация



Код	RE-LB1904
Тип	Квартира
Регион	Далмация > Трогир, Чиово
Город	Čiovo
Первая линия	Нет
Вид на море	Да
Расстояние до моря	500 м
Площадь	151 м ²
Участок	227 м ²
Спальни	3
Ванные	2
Цена	€ 437 900

Побалуйте себя очарованием эксклюзивных городских вилл с апартаментами всего в 500 метрах от моря на живописном острове Чиово (ныне полуостров)!

Расположенный в непосредственной близости от оживленного города Сплит и прямо напротив очаровательного Трогира, Чиово считается одним из самых популярных островов Адриатического моря для туристов, предлагая идеальный отдых от городской суеты и спокойную обстановку для отдыха.

Предлагаются апартаменты на первом этаже, расположенные в потрясающей городской вилле, занимающие впечатляющую площадь 151 м².

Его планировка включает просторную гостиную с кухней открытой планировки и обеденной зоной, три спальни, две ванные комнаты, две уютные террасы и восхитительный сад площадью 227 кв.м. с бассейном и солярием.

В стоимость квартиры включены два парковочных места.

Эта элегантная вилла, являющаяся частью изысканного комплекса из 5 городских вилл, находящихся в стадии строительства, органично сочетает в себе современную архитектуру, панорамные виды и роскошные удобства. Эти виллы, тщательно спроектированные с особым вниманием к деталям, олицетворяют совершенство, обеспечивая высочайшие стандарты комфорта и элегантности. Каждая вилла состоит из трех квартир с тремя спальнями, предлагающих универсальную жилую площадь от 59 м² до 163 м².

В апартаментах на первом этаже есть сады с бассейнами, а в пентхаусе имеется просторная терраса на крыше. Инвестор также предоставляет возможность разделить квартиры на всех этажах на одну двухкомнатную и одну трехкомнатную квартиру. В таких случаях квартира с двумя спальнями на первом этаже будет иметь собственный бассейн и сад, а апартаменты в пентхаусе — общую террасу на крыше.

Плановое завершение строительства запланировано на сентябрь 2024 года.

Воспользуйтесь этой исключительной возможностью и забронируйте себе кусочек рая на прекрасном острове Чиово!

При покупке недвижимости в Хорватии покупатель несет дополнительные расходы около 7% от цены купли-продажи: налог на переход права собственности (3% от стоимости недвижимости), агентская комиссия (3% + НДС), гонорар адвоката (ок. 1%), нотариальная пошлина, судебная пошлина, оплата услуг сертифицированного переводчика. Подписание Агентского соглашения (на 3% комиссии + НДС) предшествует показу объектов.

Квартира

Сіово, Далмация



Цена за м²:
2900 €

Средняя цена/м² данного
типа в этом регионе:
4342 €

Медианная цена/м² данного
типа в этом регионе:
4204 €

Средняя цена/м² данного
типа в Хорватии:
4486 €

Медианная цена/м² данного
типа в Хорватии:
4167 €

Квартира

Сіово, Далмация



Квартира

Сiово, Далмација



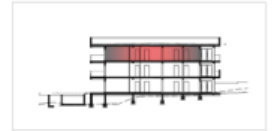
Tel: +385 91 357 3071 Viber, Whatsapp
info@adrionika.com
www.adrionika.com

Квартира

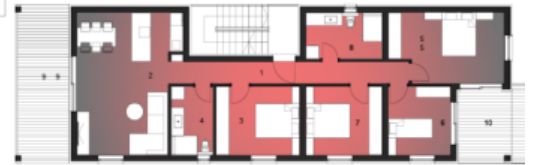
Siovo, Далмација



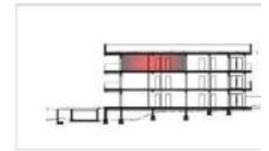
№	Плоштина	№	Плоштина
1/3	12,17 m ²	1/3	12,17 m ²
2	12,98 m ²	2	12,98 m ²
3	8,52 m ²	3	8,52 m ²
4	8,08 m ²	4	8,08 m ²
5	8,08 m ²	5	8,08 m ²
6	8,08 m ²	6	8,08 m ²
7	11,19 m ²	7	11,19 m ²
8	7,92 m ²	8	7,92 m ²
9	8,25 m ²	9	8,25 m ²
10	7,92 m ²	10	7,92 m ²
11	8,08 m ²	11	8,08 m ²
12	8,08 m ²	12	8,08 m ²
13	8,08 m ²	13	8,08 m ²
14	8,08 m ²	14	8,08 m ²
15	8,08 m ²	15	8,08 m ²
16	8,08 m ²	16	8,08 m ²
17	8,08 m ²	17	8,08 m ²
18	8,08 m ²	18	8,08 m ²
19	8,08 m ²	19	8,08 m ²
20	8,08 m ²	20	8,08 m ²
21	8,08 m ²	21	8,08 m ²
22	8,08 m ²	22	8,08 m ²
23	8,08 m ²	23	8,08 m ²
24	8,08 m ²	24	8,08 m ²
25	8,08 m ²	25	8,08 m ²
26	8,08 m ²	26	8,08 m ²
27	8,08 m ²	27	8,08 m ²
28	8,08 m ²	28	8,08 m ²
29	8,08 m ²	29	8,08 m ²
30	8,08 m ²	30	8,08 m ²
31	8,08 m ²	31	8,08 m ²
32	8,08 m ²	32	8,08 m ²
33	8,08 m ²	33	8,08 m ²
34	8,08 m ²	34	8,08 m ²
35	8,08 m ²	35	8,08 m ²
36	8,08 m ²	36	8,08 m ²
37	8,08 m ²	37	8,08 m ²
38	8,08 m ²	38	8,08 m ²
39	8,08 m ²	39	8,08 m ²
40	8,08 m ²	40	8,08 m ²
41	8,08 m ²	41	8,08 m ²
42	8,08 m ²	42	8,08 m ²
43	8,08 m ²	43	8,08 m ²
44	8,08 m ²	44	8,08 m ²
45	8,08 m ²	45	8,08 m ²
46	8,08 m ²	46	8,08 m ²
47	8,08 m ²	47	8,08 m ²
48	8,08 m ²	48	8,08 m ²
49	8,08 m ²	49	8,08 m ²
50	8,08 m ²	50	8,08 m ²



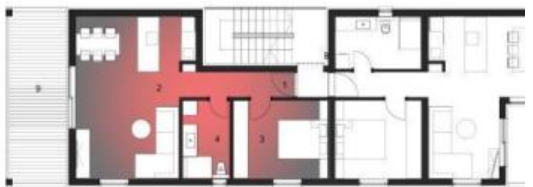
stan 3.3.



№	Плоштина	№	Плоштина
1	8,25 m ²	1	8,25 m ²
2	8,25 m ²	2	8,25 m ²
3	8,25 m ²	3	8,25 m ²
4	8,25 m ²	4	8,25 m ²
5	8,25 m ²	5	8,25 m ²
6	8,25 m ²	6	8,25 m ²
7	8,25 m ²	7	8,25 m ²
8	8,25 m ²	8	8,25 m ²
9	8,25 m ²	9	8,25 m ²
10	8,25 m ²	10	8,25 m ²
11	8,25 m ²	11	8,25 m ²
12	8,25 m ²	12	8,25 m ²
13	8,25 m ²	13	8,25 m ²
14	8,25 m ²	14	8,25 m ²
15	8,25 m ²	15	8,25 m ²
16	8,25 m ²	16	8,25 m ²
17	8,25 m ²	17	8,25 m ²
18	8,25 m ²	18	8,25 m ²
19	8,25 m ²	19	8,25 m ²
20	8,25 m ²	20	8,25 m ²
21	8,25 m ²	21	8,25 m ²
22	8,25 m ²	22	8,25 m ²
23	8,25 m ²	23	8,25 m ²
24	8,25 m ²	24	8,25 m ²
25	8,25 m ²	25	8,25 m ²
26	8,25 m ²	26	8,25 m ²
27	8,25 m ²	27	8,25 m ²
28	8,25 m ²	28	8,25 m ²
29	8,25 m ²	29	8,25 m ²
30	8,25 m ²	30	8,25 m ²
31	8,25 m ²	31	8,25 m ²
32	8,25 m ²	32	8,25 m ²
33	8,25 m ²	33	8,25 m ²
34	8,25 m ²	34	8,25 m ²
35	8,25 m ²	35	8,25 m ²
36	8,25 m ²	36	8,25 m ²
37	8,25 m ²	37	8,25 m ²
38	8,25 m ²	38	8,25 m ²
39	8,25 m ²	39	8,25 m ²
40	8,25 m ²	40	8,25 m ²
41	8,25 m ²	41	8,25 m ²
42	8,25 m ²	42	8,25 m ²
43	8,25 m ²	43	8,25 m ²
44	8,25 m ²	44	8,25 m ²
45	8,25 m ²	45	8,25 m ²
46	8,25 m ²	46	8,25 m ²
47	8,25 m ²	47	8,25 m ²
48	8,25 m ²	48	8,25 m ²
49	8,25 m ²	49	8,25 m ²
50	8,25 m ²	50	8,25 m ²

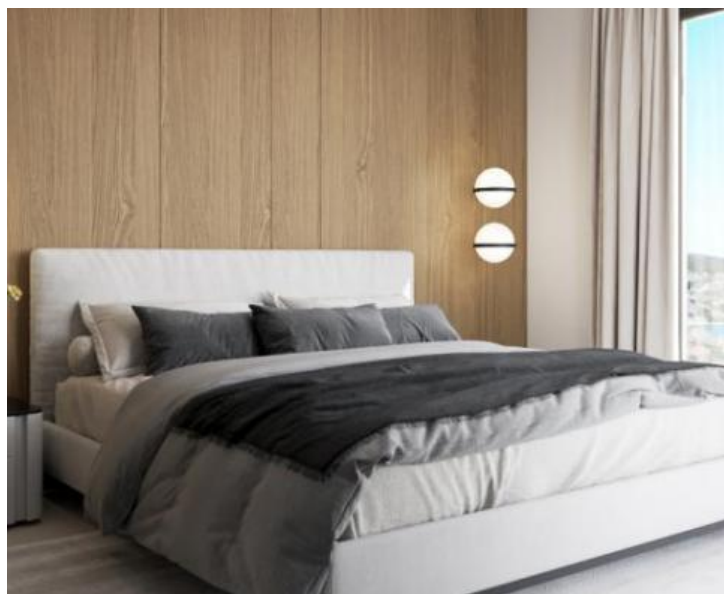


stan 3.3



Квартира

Сiово, Далмација



Квартира

Сiово, Далмация



Квартира

Сiово, Далмация

