

Вилла

Žminj, Истрия



Код	RE-U-18765
Тип	Вилла
Регион	Истрия > Ровинь
Город	Žminj
Первая линия	Нет
Вид на море	Нет
Расстояние до моря	20000 м
Площадь	293 м2
Участок	2783 м2
Спальни	5
Ванные	5
Цена	€ 850 000

Роскошный дом в аутентичном стиле в новом комплексе вилл в районе Зминь!

Всего к 2024 году будет построено девять вилл на продажу.

Общая площадь 293 кв.м.

Земельный участок 2783 кв.м.

Вилла 9 задумана как просторное двухэтажное здание.

Первый этаж будет состоять из крытой прихожей, холла, кухни, гостиной и столовой, выполненных по концепции open space, кладовой, прачечной, двух спален с собственными ванными комнатами, туалета и большой крытой террасы с летней кухней.

Внутренняя лестница ведет на второй этаж, где есть прихожая и еще три спальни, каждая со своей ванной комнатой. Также есть красивая сауна. Коридор и сауна имеют выход на красивую крытую террасу.

В просторном саду площадью 2783 м2 будет уже упомянутая летняя кухня с барбекю, красивый бассейн 11,5 x 3,5 м2 с площадкой для загара, покрытой камнем, и дополнительная зелень с высаженными растениями, которые будут орошаться через систему орошения.

В саду есть место для установки дополнительного контента для детей и их спокойной игры.

Для ваших оловянных питомцев есть 3 крытых парковочных места, вымощенных бетоном, и гараж внутри дома еще на 2 машины.

На первом и втором этажах планируется пол с подогревом, а охлаждение обеспечивается кондиционерами (каждая комната + гостиная).

Дом ориентирован на юг и почти весь день открыт для света и солнца, в то же время обеспечивая максимальную конфиденциальность для каждого отдельного дома.

Дом будет построен в типичном истрийском стиле, где акцент был сделан на материалы, из которых когда-то строились такие дома.

Фасад Demit имеет толщину 10 см и сочетается с камнем. Внутренние и внешние столярные изделия деревянные. Керамические полы, каменные лестницы. Кованые поручни и перила.

Въездные ворота в поселок будут приводиться в действие электродвигателем и управляться с пульта дистанционного управления.

При покупке недвижимости в Хорватии покупатель несет дополнительные расходы около 7% от цены купли-продажи: налог на переход права собственности (3% от стоимости недвижимости), агентская комиссия (3% + НДС), гонорар адвоката (ок. 1%), нотариальная пошлина, судебная пошлина, оплата услуг сертифицированного переводчика. Подписание Агентского соглашения (на 3% комиссии + НДС) предшествует показу объектов.

Цена за м²:
2901 €

Средняя цена/м² данного
типа в этом регионе:
3532 €

Медианная цена/м² данного
типа в этом регионе:
3344 €

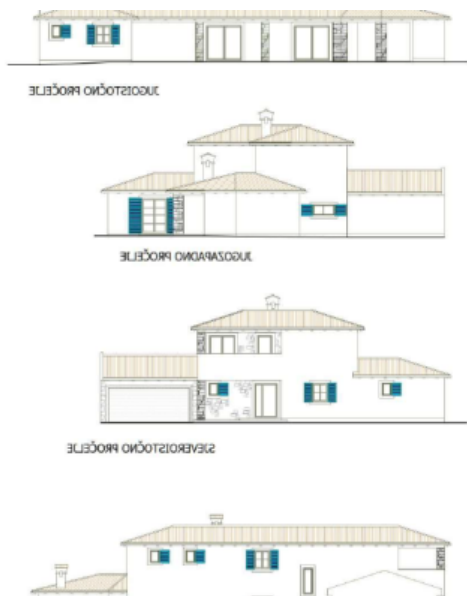
Средняя цена/м² данного
типа в Хорватии:
4350 €

Медианная цена/м² данного
типа в Хорватии:
3865 €

Вилла Џминј, Истрия

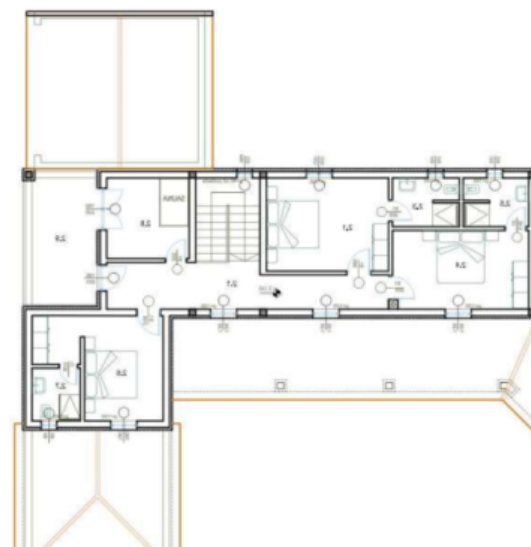


Вилла Џминј, Истрия



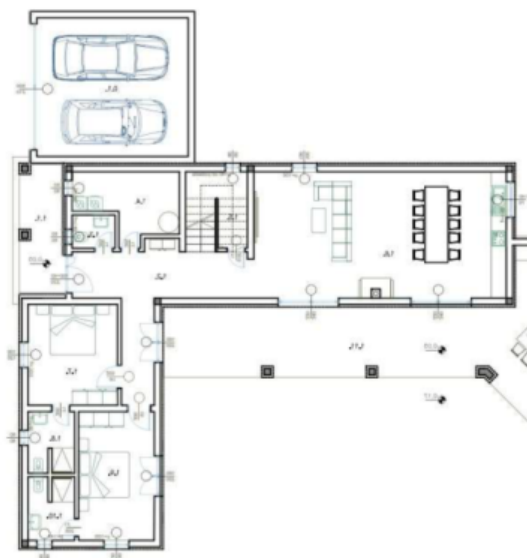
ISKAZI I POVRU	
1.1	1.1.1. KUHINJA
1.2	1.2.1. DNEVNI BORAVAK
1.3	1.3.1. SPAVAĆA SOBU
1.4	1.4.1. TOALET
1.5	1.5.1. KUPAONICA
1.6	1.6.1. KUHINJA
1.7	1.7.1. DNEVNI BORAVAK
1.8	1.8.1. SPAVAĆA SOBU
1.9	1.9.1. TOALET
1.10	1.10.1. KUPAONICA
1.11	1.11.1. KUHINJA
1.12	1.12.1. DNEVNI BORAVAK
1.13	1.13.1. SPAVAĆA SOBU
1.14	1.14.1. TOALET
1.15	1.15.1. KUPAONICA
1.16	1.16.1. KUHINJA
1.17	1.17.1. DNEVNI BORAVAK
1.18	1.18.1. SPAVAĆA SOBU
1.19	1.19.1. TOALET
1.20	1.20.1. KUPAONICA
1.21	1.21.1. KUHINJA
1.22	1.22.1. DNEVNI BORAVAK
1.23	1.23.1. SPAVAĆA SOBU
1.24	1.24.1. TOALET
1.25	1.25.1. KUPAONICA
1.26	1.26.1. KUHINJA
1.27	1.27.1. DNEVNI BORAVAK
1.28	1.28.1. SPAVAĆA SOBU
1.29	1.29.1. TOALET
1.30	1.30.1. KUPAONICA
1.31	1.31.1. KUHINJA
1.32	1.32.1. DNEVNI BORAVAK
1.33	1.33.1. SPAVAĆA SOBU
1.34	1.34.1. TOALET
1.35	1.35.1. KUPAONICA
1.36	1.36.1. KUHINJA
1.37	1.37.1. DNEVNI BORAVAK
1.38	1.38.1. SPAVAĆA SOBU
1.39	1.39.1. TOALET
1.40	1.40.1. KUPAONICA
1.41	1.41.1. KUHINJA
1.42	1.42.1. DNEVNI BORAVAK
1.43	1.43.1. SPAVAĆA SOBU
1.44	1.44.1. TOALET
1.45	1.45.1. KUPAONICA
1.46	1.46.1. KUHINJA
1.47	1.47.1. DNEVNI BORAVAK
1.48	1.48.1. SPAVAĆA SOBU
1.49	1.49.1. TOALET
1.50	1.50.1. KUPAONICA
1.51	1.51.1. KUHINJA
1.52	1.52.1. DNEVNI BORAVAK
1.53	1.53.1. SPAVAĆA SOBU
1.54	1.54.1. TOALET
1.55	1.55.1. KUPAONICA
1.56	1.56.1. KUHINJA
1.57	1.57.1. DNEVNI BORAVAK
1.58	1.58.1. SPAVAĆA SOBU
1.59	1.59.1. TOALET
1.60	1.60.1. KUPAONICA
1.61	1.61.1. KUHINJA
1.62	1.62.1. DNEVNI BORAVAK
1.63	1.63.1. SPAVAĆA SOBU
1.64	1.64.1. TOALET
1.65	1.65.1. KUPAONICA
1.66	1.66.1. KUHINJA
1.67	1.67.1. DNEVNI BORAVAK
1.68	1.68.1. SPAVAĆA SOBU
1.69	1.69.1. TOALET
1.70	1.70.1. KUPAONICA
1.71	1.71.1. KUHINJA
1.72	1.72.1. DNEVNI BORAVAK
1.73	1.73.1. SPAVAĆA SOBU
1.74	1.74.1. TOALET
1.75	1.75.1. KUPAONICA
1.76	1.76.1. KUHINJA
1.77	1.77.1. DNEVNI BORAVAK
1.78	1.78.1. SPAVAĆA SOBU
1.79	1.79.1. TOALET
1.80	1.80.1. KUPAONICA
1.81	1.81.1. KUHINJA
1.82	1.82.1. DNEVNI BORAVAK
1.83	1.83.1. SPAVAĆA SOBU
1.84	1.84.1. TOALET
1.85	1.85.1. KUPAONICA
1.86	1.86.1. KUHINJA
1.87	1.87.1. DNEVNI BORAVAK
1.88	1.88.1. SPAVAĆA SOBU
1.89	1.89.1. TOALET
1.90	1.90.1. KUPAONICA
1.91	1.91.1. KUHINJA
1.92	1.92.1. DNEVNI BORAVAK
1.93	1.93.1. SPAVAĆA SOBU
1.94	1.94.1. TOALET
1.95	1.95.1. KUPAONICA
1.96	1.96.1. KUHINJA
1.97	1.97.1. DNEVNI BORAVAK
1.98	1.98.1. SPAVAĆA SOBU
1.99	1.99.1. TOALET
1.100	1.100.1. KUPAONICA

ISKAZI II
POVRU
LIKOVNO REŠENJE
PRVI NIVEL
ATANKA KATA



ISKAZI III POVRU	
1.1	1.1.1. KUHINJA
1.2	1.2.1. DNEVNI BORAVAK
1.3	1.3.1. SPAVAĆA SOBU
1.4	1.4.1. TOALET
1.5	1.5.1. KUPAONICA
1.6	1.6.1. KUHINJA
1.7	1.7.1. DNEVNI BORAVAK
1.8	1.8.1. SPAVAĆA SOBU
1.9	1.9.1. TOALET
1.10	1.10.1. KUPAONICA
1.11	1.11.1. KUHINJA
1.12	1.12.1. DNEVNI BORAVAK
1.13	1.13.1. SPAVAĆA SOBU
1.14	1.14.1. TOALET
1.15	1.15.1. KUPAONICA
1.16	1.16.1. KUHINJA
1.17	1.17.1. DNEVNI BORAVAK
1.18	1.18.1. SPAVAĆA SOBU
1.19	1.19.1. TOALET
1.20	1.20.1. KUPAONICA
1.21	1.21.1. KUHINJA
1.22	1.22.1. DNEVNI BORAVAK
1.23	1.23.1. SPAVAĆA SOBU
1.24	1.24.1. TOALET
1.25	1.25.1. KUPAONICA
1.26	1.26.1. KUHINJA
1.27	1.27.1. DNEVNI BORAVAK
1.28	1.28.1. SPAVAĆA SOBU
1.29	1.29.1. TOALET
1.30	1.30.1. KUPAONICA
1.31	1.31.1. KUHINJA
1.32	1.32.1. DNEVNI BORAVAK
1.33	1.33.1. SPAVAĆA SOBU
1.34	1.34.1. TOALET
1.35	1.35.1. KUPAONICA
1.36	1.36.1. KUHINJA
1.37	1.37.1. DNEVNI BORAVAK
1.38	1.38.1. SPAVAĆA SOBU
1.39	1.39.1. TOALET
1.40	1.40.1. KUPAONICA
1.41	1.41.1. KUHINJA
1.42	1.42.1. DNEVNI BORAVAK
1.43	1.43.1. SPAVAĆA SOBU
1.44	1.44.1. TOALET
1.45	1.45.1. KUPAONICA
1.46	1.46.1. KUHINJA
1.47	1.47.1. DNEVNI BORAVAK
1.48	1.48.1. SPAVAĆA SOBU
1.49	1.49.1. TOALET
1.50	1.50.1. KUPAONICA
1.51	1.51.1. KUHINJA
1.52	1.52.1. DNEVNI BORAVAK
1.53	1.53.1. SPAVAĆA SOBU
1.54	1.54.1. TOALET
1.55	1.55.1. KUPAONICA
1.56	1.56.1. KUHINJA
1.57	1.57.1. DNEVNI BORAVAK
1.58	1.58.1. SPAVAĆA SOBU
1.59	1.59.1. TOALET
1.60	1.60.1. KUPAONICA
1.61	1.61.1. KUHINJA
1.62	1.62.1. DNEVNI BORAVAK
1.63	1.63.1. SPAVAĆA SOBU
1.64	1.64.1. TOALET
1.65	1.65.1. KUPAONICA
1.66	1.66.1. KUHINJA
1.67	1.67.1. DNEVNI BORAVAK
1.68	1.68.1. SPAVAĆA SOBU
1.69	1.69.1. TOALET
1.70	1.70.1. KUPAONICA
1.71	1.71.1. KUHINJA
1.72	1.72.1. DNEVNI BORAVAK
1.73	1.73.1. SPAVAĆA SOBU
1.74	1.74.1. TOALET
1.75	1.75.1. KUPAONICA
1.76	1.76.1. KUHINJA
1.77	1.77.1. DNEVNI BORAVAK
1.78	1.78.1. SPAVAĆA SOBU
1.79	1.79.1. TOALET
1.80	1.80.1. KUPAONICA
1.81	1.81.1. KUHINJA
1.82	1.82.1. DNEVNI BORAVAK
1.83	1.83.1. SPAVAĆA SOBU
1.84	1.84.1. TOALET
1.85	1.85.1. KUPAONICA
1.86	1.86.1. KUHINJA
1.87	1.87.1. DNEVNI BORAVAK
1.88	1.88.1. SPAVAĆA SOBU
1.89	1.89.1. TOALET
1.90	1.90.1. KUPAONICA
1.91	1.91.1. KUHINJA
1.92	1.92.1. DNEVNI BORAVAK
1.93	1.93.1. SPAVAĆA SOBU
1.94	1.94.1. TOALET
1.95	1.95.1. KUPAONICA
1.96	1.96.1. KUHINJA
1.97	1.97.1. DNEVNI BORAVAK
1.98	1.98.1. SPAVAĆA SOBU
1.99	1.99.1. TOALET
1.100	1.100.1. KUPAONICA

ISKAZI IV
POVRU
LIKOVNO REŠENJE
DRUGI NIVEL
ATANKA KATA



Вилла Џминј, Истрия

