

Отель

Цриквеница, Кварнер



Код	RE-AB-H-22
Тип	Отель
Регион	Кварнер > Цриквеница
Город	Crikvenica
Вид на море	Да
Расстояние до моря	200 м
Площадь	630 м2
Участок	600 м2
Спальни	8
Ванные	8
Цена	€ 1 800 000

Отличная инвестиционная недвижимость в Цриквенице - строящийся 5-звездочный бутик-отель!
Завершение строительства ожидается через 2-3 месяца (тогда цена вырастет до 2 млн евро).

Строящийся спа-отель всего в 200 метрах от моря!
Современная архитектура, *****5-звездочный проект, уникальный для Кривеницы!
Возможность работать круглый год, 365 дней в году!

Согласно проекту в отеле будет:

- бассейн
- зал для завтрака/ресторан
- зона отдыха
- спа-зона
- бар у бассейна
- приемная
- 13 квартир
- лифт
- панорамная терраса 80 м2
- парковка на 4 небольших автомобиля (возможно арендовать прилегающее парковочное место еще на 10 автомобилей)

Текущая цена 760 000 евро.

Стоимость «под ключ» около 1,75 млн евро (в зависимости от комплектации).

ПРОГНОЗНЫЕ ФИНАНСОВЫЕ ПОКАЗАТЕЛИ:

ОДИН ГОД - для 8 единиц - 236 440 евро в год (около 13% годовых)

ОДИН ГОД - для 14 квартир - 380 000 евро в год (около 21% годовых)

При покупке недвижимости в Хорватии покупатель несет дополнительные расходы около 7% от цены купли-продажи: налог на переход права собственности (3% от стоимости недвижимости), агентская комиссия (3% + НДС), гонорар адвоката (ок. 1%), нотариальная пошлина, судебная пошлина, оплата услуг сертифицированного переводчика. Подписание Агентского соглашения (на 3% комиссии + НДС) предшествует показу объектов.

Отель

Сриквеніса, Кварнер



Цена за м²:
2857 €

Средняя цена/м² данного
типа в этом регионе:
1383 €

Медианная цена/м² данного
типа в этом регионе:
1000 €

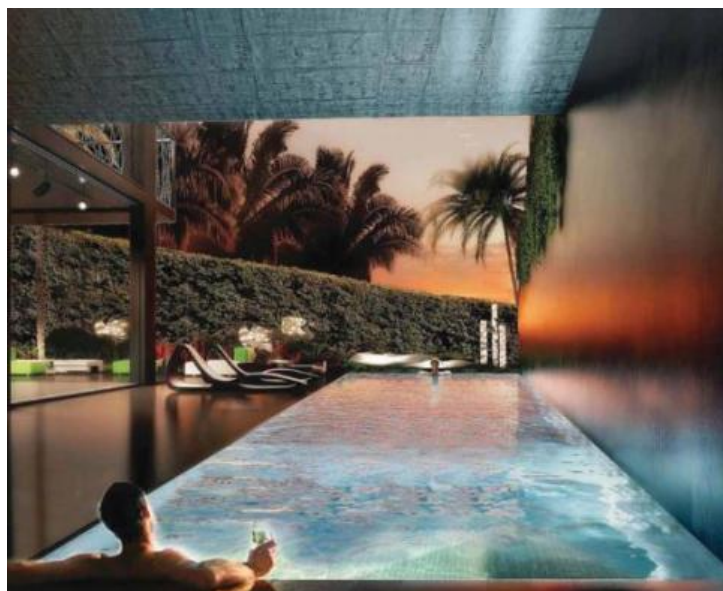
Средняя цена/м² данного
типа в Хорватии:
2017 €

Медианная цена/м² данного
типа в Хорватии:
1542 €

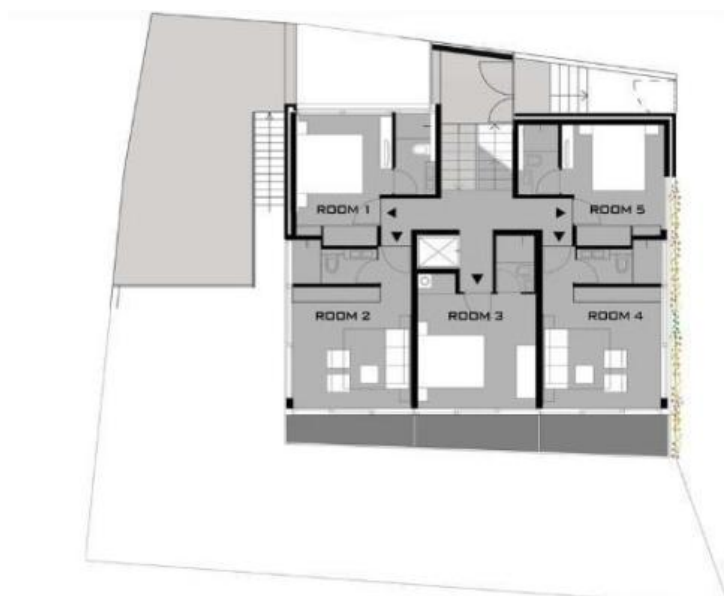
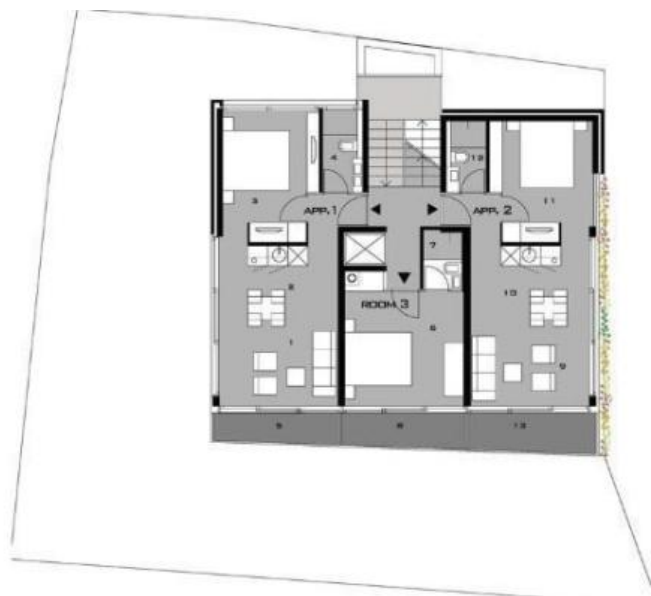
Отель Crikvenica, Кварнер



Отель Crikvenica, Кварнер



Отель Crikvenica, Кварнер



Отель Crikvenica, Кварнер



1.floor	1.floor	1.floor-C	2.floor	2.floor	2.floor	3.floor
7 doublebed room	1 doublebed room	7 doublebed room	2 doublebed room	1 doublebed room	2 doublebed room	7 doublebed room
280 €	80 €	280 €	280 €	80 €	280 €	280 €
60 €	40 €	60 €	60 €	40 €	60 €	70 €
80 €	60 €	80 €	80 €	60 €	80 €	100 €
120 €	70 €	120 €	120 €	70 €	120 €	130 €
31040 €	20010 €	31040 €	31040 €	30810 €	31040 €	34130 €
356440 €						

I, Hotel - Appartments :

-YEAR PERIOD FINANCIAL 236 440.- € / Year

I, Hotel - Rooms :

Room: x2 ; 1.floor: x 5; 2.floor: x 5; 3.floor: x 2 , ONE-YEAR PERIOD FINANCIAL ca. 380 000.- € / Year

GROUND FLOOR : 180M2,
RECEPTION, FITNESS -ATRIUM / JACUZZI , COVERED POOL , TERRACE, LIFT

FLOOR : 136 M2
35M2 APPARTAMENTS, 1 X DOUBLE BEDROOM, TERRACE, BALCONYS, LIFT

FLOOR : 119 M2
35M2 APPARTAMENTS, 1 X DOUBLE BEDROOM, BALCONYS, LIFT

FLOOR : 108 M2
45M2 APPARTAMENTS, DOUBLE BEDROOM, TERRACE, LIFT

FLOOR : PANORAMIC VIEW TERRACE 80 M2