

# Вилла

## Ston, Южная Далмация



<b>Код</b>	AB-V-1000
<b>Тип</b>	Вилла
<b>Регион</b>	Южная Далмация > Пелешац
<b>Город</b>	Ston
<b>Первая линия</b>	Да
<b>Вид на море</b>	Да
<b>Расстояние до моря</b>	1 м
<b>Площадь</b>	180 м2
<b>Участок</b>	455 м2
<b>Спальни</b>	4
<b>Ванные</b>	4
<b>Цена</b>	Цена по запросу

### **ПРИМЕЧАНИЕ агента по недвижимости: строительство еще не началось.**

Предложение прибрежного поселка коттеджей с 5-6 виллами от 490 000 евро (цена под ключ)!  
Виллы вот-вот начнут строиться!

Город СТОН славится многокилометровыми крепостными стенами, соляными полями и устрицами!  
Одно из самых популярных мест в начале Пелешаца!  
Зеленый мирный район, населенный с незапамятных времен!

Есть проект коттеджного поселка на 5-6 вилл. Участки расположены друг за другом от первой линии моря и выше.

Площадь участков соответственно: 770 м<sup>2</sup>, 610 м<sup>2</sup>, 529 м<sup>2</sup>, 501 м<sup>2</sup>, 455 м<sup>2</sup>, 574 м<sup>2</sup>.  
В каждом корпусе предусмотрен бассейн, летняя кухня, паркинг на 4 машины.

Примерная планировка вилл площадью примерно 180-200 м<sup>2</sup>:  
Нижний уровень: гостиная-столовая, кухня, холл, спальня, санузел, гостевой санузел, терраса.  
Верхний уровень: три спальни с ванными комнатами (одна из них с гостиной), холл, терраса.

Есть возможность добавить пристройку с двумя спальнями, санузлом, санузлом и просторной гостиной с кухней (для гостей).

Отличная инвестиция!  
Вы можете купить проект целиком.

**Ключом к успеху рынка недвижимости на Корчуле является мост Пелешац. На строительство моста уже выделено 300 млн евро. Мост должен быть длиной 2,4 миллиона, чтобы соединить конец полуострова Пелешац с районом Плоче на материке. Первые работы были начаты в конце июля 2018 года. Генеральным подрядчиком является China Road and Bridge Corporation, которая выиграла тендер благодаря более низкой цене и более привлекательным срокам строительства. Не секрет, что в последнее время китайские специалисты накопили большой опыт в развитии отечественных автомобильных и железных дорог. И теперь этот опыт будет передан Хорватии.**

**Пелешац - прекрасный район, известный своими винодельнями и возможностями для виндсерфинга в Кучисте и Ловиште. Длина этого полуострова от Стона до Ловиште составляет около 80 км, а до ближайшего аэропорта Дубровника можно добраться не менее чем за 2,5 часа. Город Оребич на Пелешаце является паромным портом для сообщения с Корчулой, так что этот район острова Корчула и Пелешац тесно связаны друг с другом как экономически, так и исторически. Долгое время из-за удаленности и изолированности этого региона Пелешац интересовал очень немногих покупателей недвижимости. Однако строительство моста повысит интерес инвесторов и застройщиков к этому району Хорватии. Сейчас он известен очень**

# Вилла

## Ston, Южная Далмация



**умеренными ценами на недвижимость в Хорватии, и сейчас самое время инвестировать в Пелешац до завершения строительства моста.**

**Мосты в Хорватии становятся отправной точкой для регионального развития, модернизации инфраструктуры. Это мосты в будущее и к успеху.**

При покупке недвижимости в Хорватии покупатель несет дополнительные расходы около 7% от цены купли-продажи: налог на переход права собственности (3% от стоимости недвижимости), агентская комиссия (3% + НДС), гонорар адвоката (ок. 1%), нотариальная пошлина, судебная пошлина, оплата услуг сертифицированного переводчика. Подписание Агентского соглашения (на 3% комиссии + НДС) предшествует показу объектов.

# Вилла

## Ston, Южная Далмация



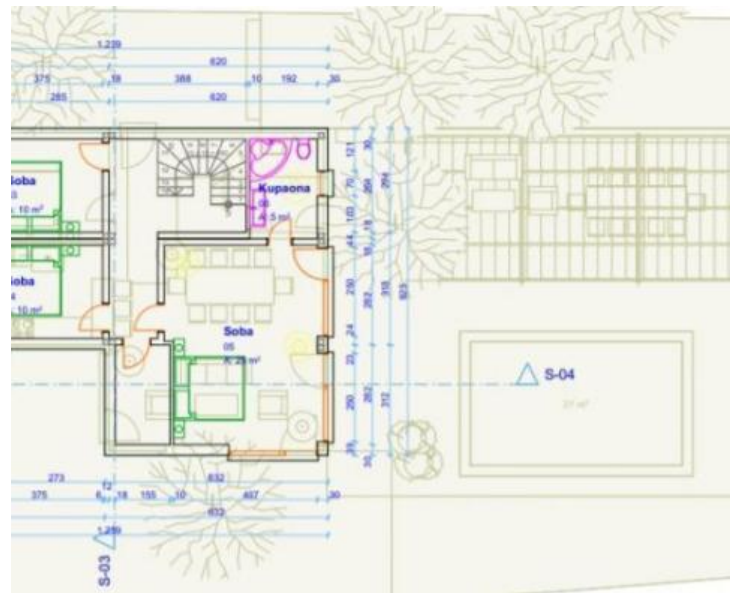
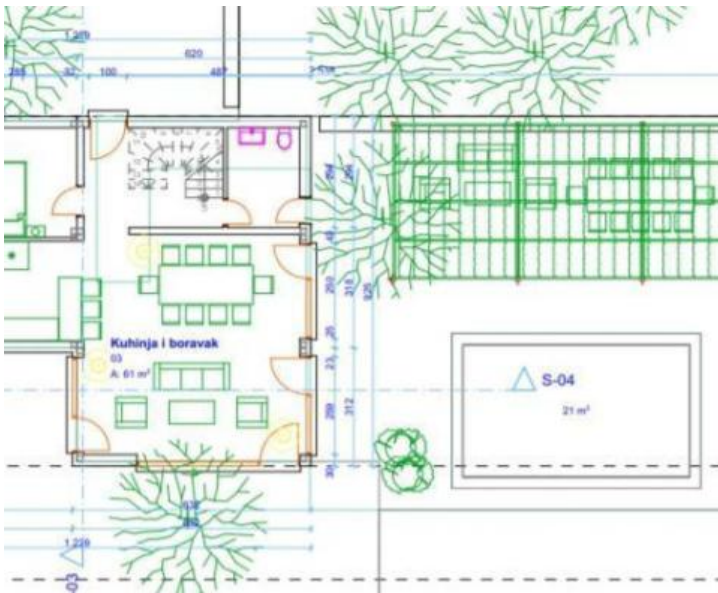
Средняя цена/м<sup>2</sup> данного  
типа в этом регионе:  
3562 €

Медианная цена/м<sup>2</sup> данного  
типа в этом регионе:  
4233 €

Средняя цена/м<sup>2</sup> данного  
типа в Хорватии:  
7975 €

Медианная цена/м<sup>2</sup> данного  
типа в Хорватии:  
6667 €

# Вилла Ston, Южная Далмация





# Вилла Ston, Южная Далмация



# Вилла

Ston, Южная Далмация

