

Вилла

Labin, Истрия



Код	RE-U-31569
Тип	Вилла
Регион	Истрия > Рабац-Лабин
Город	Labin
Первая линия	Нет
Вид на море	Нет
Расстояние до моря	9000 м
Площадь	170 м2
Участок	1298 м2
Спальни	3
Ванные	3
Цена	€ 650 000

Продается вилла в средиземноморском стиле с бассейном в Лабин-Рабаце, всего в 9 км от моря! Общая площадь 170 кв.м. Земельный участок 1298 кв.м.

Рядом с городом Лабин на продажу выставлен нетронутый дом с бассейном. Расположенный в тихом поселке в окружении природы, семейных домов и объектов для отдыха, он предлагает идеальное сочетание сельского очарования и близости к городским удобствам.

Этот объект недвижимости выделяется своим качественным строительством, обеспечивающим долгосрочное удовлетворение и комфорт. Задуманный как единый жилой блок на двух этажах, он имеет яркий, элегантный интерьер, наполненный естественным светом.

На первом этаже находится пространство открытой планировки, объединяющее гостиную, столовую и кухню с выходом на крытую террасу с летней кухней. На этом уровне также есть спальня, ванная комната и кладовая.

На втором этаже расположены две спальни, каждая с собственной ванной комнатой и выходом на крытую террасу с беседкой.

Ландшафтный двор с бассейном площадью 40 м² и солярием предлагает полную гармонию.

Отличное расположение этого объекта недвижимости, а также продуманный дизайн интерьера и экстерьера предоставляют идеальную возможность для комфортного семейного проживания или инвестиций в бизнес по аренде жилья на время отпуска.

Продавец - юридическое лицо, НДС включен в стоимость.

При покупке недвижимости в Хорватии покупатель несет дополнительные расходы около 7% от цены купли-продажи: налог на переход права собственности (3% от стоимости недвижимости), агентская комиссия (3% + НДС), гонорар адвоката (ок. 1%), нотариальная пошлина, судебная пошлина, оплата услуг сертифицированного переводчика. Подписание Агентского соглашения (на 3% комиссии + НДС) предшествует показу объектов.

Вилла

Labin, Истрия



Цена за м²:
3824 €

Средняя цена/м² данного
типа в этом регионе:
3145 €

Медианная цена/м² данного
типа в этом регионе:
3135 €

Средняя цена/м² данного
типа в Хорватии:
4350 €

Медианная цена/м² данного
типа в Хорватии:
3865 €

Вилла Labin, Истрия



Вилла

Labin, Истрия



Вилла Labin, Истрия



Вилла Labin, Истрия



Вилла Labin, Истрия

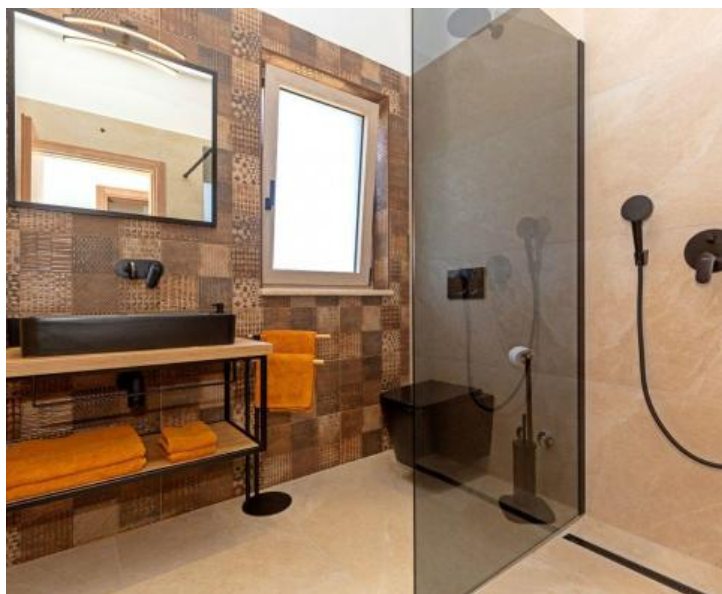


Вилла Labin, Истрия



Вилла

Labin, Истрия



Вилла Labin, Истрия



Вилла Labin, Истрия



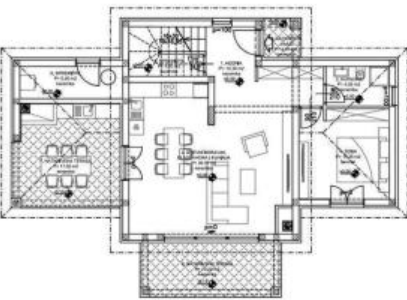
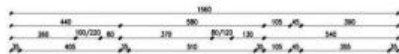
Вилла Labin, Истрия



Вилла Labin, Истрия



TLOCRT PRU
M 1:10



Prikaz površina

Prizemlje	
1. TLOCRT	P= 10,1
2. DNEVNI BORAVAK	P= 26,1
BLAGOVAJONA I KUHINJA	P= 4,2
3. KUHINJA	P= 4,2
4. SOBA	P= 13,25
5. SPREMNICE	P= 5,2
6. SPREMNICE	P= 5,4
7. NASTAVNA TERASA	P= 17,25(0,50) = 8,7
8. NASTAVNA TERASA	P= 12,25(0,50) = 6,1
9. NASTAVNA TERASA	P= 2,25(0,50) = 1,1
PROJEKAT NETTO	P= 90,6
PROJEKAT BRUTO (bez teras)	P= 90,6

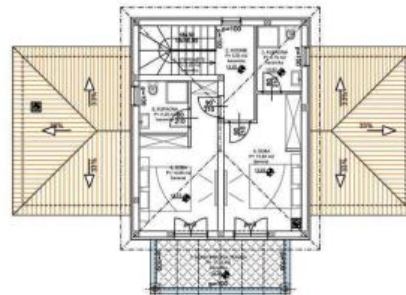
1. kat	
1. SPREMNICE	P= 6,2
2. KUHINJA	P= 4,2
3. KUHINJA	P= 4,2
4. SOBA	P= 13,25
5. KUHINJA	P= 4,2
6. SOBA	P= 14,2
7. NASTAVNA TERASA	P= 11,25(0,50) = 5,6
1. KAT NETTO	P= 66,1
1. KAT BRUTO (bez teras)	P= 66,1

Sveukupno	
ZUKUPNO NETTO	P= 90,6 m ²
PROJEKAT NETTO	P= 90,6 m ²
1. KAT NETTO	P= 66,1 m ²

Sveukupno BRUTO	
ZUKUPNO BRUTO	P= 90,6 m ²
PROJEKAT BRUTO	P= 90,6 m ²
1. KAT BRUTO	P= 66,1 m ²



TLOCRT 1. K
M 1:100



Prikaz površina

Prizemlje	
1. TLOCRT	P= 10,33
2. DNEVNI BORAVAK	P= 26,75
BLAGOVAJONA I KUHINJA	P= 4,25
3. KUHINJA	P= 4,25
4. SOBA	P= 13,25
5. SPREMNICE	P= 5,25
6. SPREMNICE	P= 5,4
7. NASTAVNA TERASA	P= 17,25(0,50) = 8,75
8. NASTAVNA TERASA	P= 12,25(0,50) = 6,125
9. NASTAVNA TERASA	P= 2,25(0,50) = 1,125
PROJEKAT NETTO	P= 90,65
PROJEKAT BRUTO (bez teras)	P= 90,65

1. kat	
1. SPREMNICE	P= 6,25
2. KUHINJA	P= 4,25
3. KUHINJA	P= 4,25
4. SOBA	P= 13,25
5. KUHINJA	P= 4,25
6. SOBA	P= 14,25
7. NASTAVNA TERASA	P= 11,25(0,50) = 5,625
1. KAT NETTO	P= 66,65
1. KAT BRUTO (bez teras)	P= 66,65

Sveukupno	
ZUKUPNO NETTO	P= 90,65 m ²
PROJEKAT NETTO	P= 90,65 m ²
1. KAT NETTO	P= 66,65 m ²

Sveukupno BRUTO	
ZUKUPNO BRUTO	P= 90,65 m ²
PROJEKAT BRUTO	P= 90,65 m ²
1. KAT BRUTO	P= 66,65 m ²

