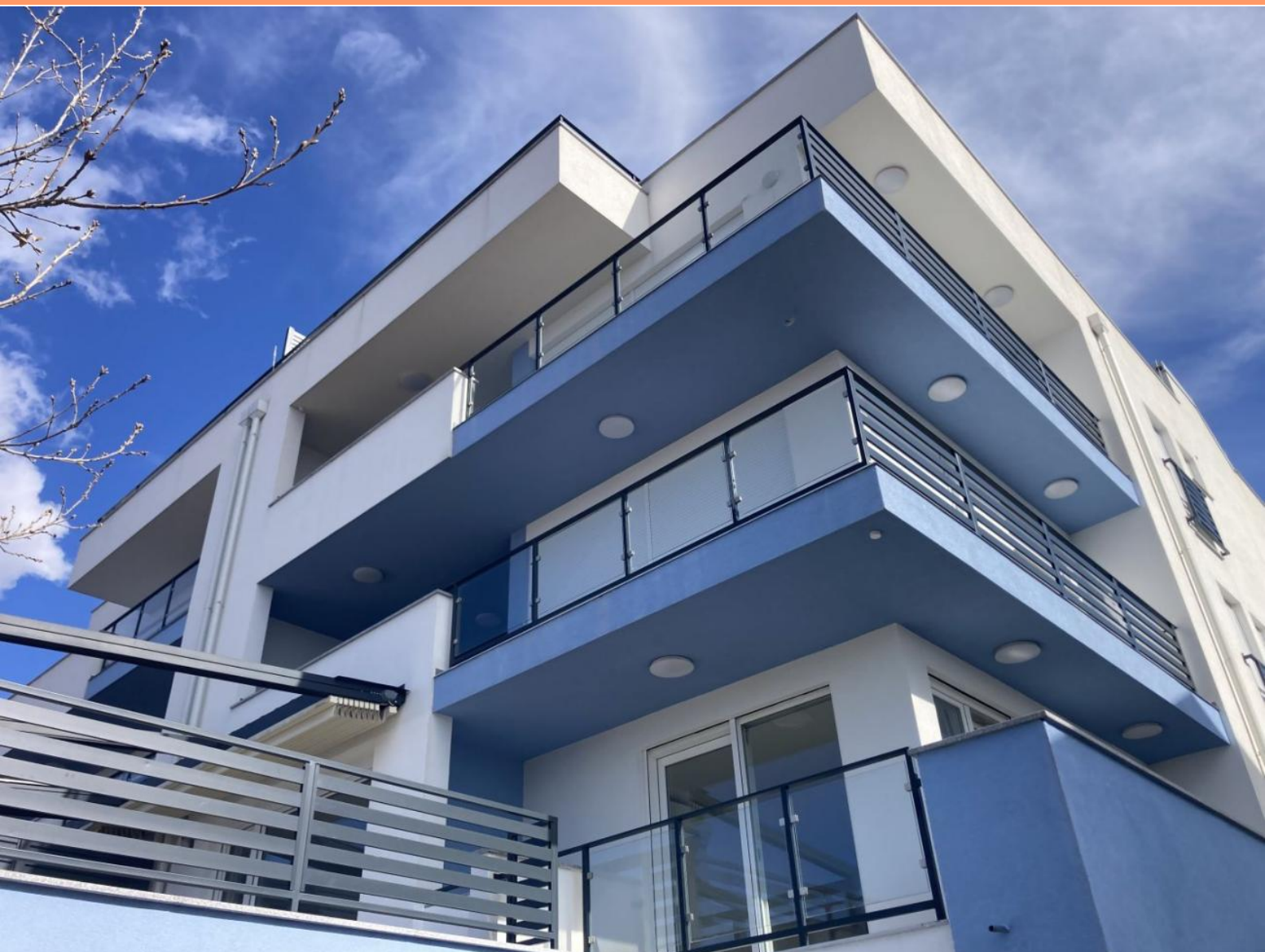


# Mieszkanie

## Dramalj, Kvarner



**Numer referencyjny**

RE-U-38227

**Typ**

Mieszkanie

**Region**

Kvarner > Opatija

**Lokalizacja**

Dramalj

**Front line**

Nie

**Widok na morze**

Tak

**Odległość od morza**

300 m

**Powierzchnia**

214 sqm

**Nie**

3

Tel: +385 91 357 3071 Viber, Whatsapp  
info@adrionika.com  
www.adrionika.com

# Mieszkanie

## Dramalj, Kvarner



**Nie**  
**Price**

2  
Cena na prośbę

Penthouse z panoramicznym widokiem na morze w Dramalj – Riviera Crikvenica, zaledwie jedna linia od morza

Ten wyjątkowy penthouse o powierzchni 215 m<sup>2</sup> znajduje się w nowoczesnej, nowo wybudowanej rezydencji w spokojnej i poszukiwanej okolicy Kačjak, Dramalj, zaledwie kilka kroków od morza. Usytuowany na drugim piętrze budynku z tylko czterema apartamentami, ta luksusowa rezydencja oferuje prywatność, wysokiej jakości design i niezrównaną lokalizację.

Główna przestrzeń mieszkalna ma 128,15 m<sup>2</sup> i obejmuje trzy przestronne sypialnie, dwie eleganckie łazienki, dodatkową toaletę dla gości oraz jasny, otwarty salon wypełniony naturalnym światłem. Duża, nowoczesna kuchnia z jadalnią prowadzi na prywatny balkon, loggię i zadaszony taras — wszystkie oferujące oszałamiające widoki.

Prywatne wewnętrzne schody prowadzą na ekskluzywny taras na dachu o powierzchni 124,10 m<sup>2</sup>, oferujący zapierające dech w piersiach panoramiczne widoki na morze i wyspę Krk. Ta przestronna oaza na dachu jest idealna do relaksu, z instalacjami gotowymi na jacuzzi i letnią kuchnię, co czyni ją doskonałym miejscem do rozrywki lub odpoczynku w stylu.

W całym obiekcie zastosowano materiały budowlane i wykończenia premium, w tym:

- Ogrzewanie podłogowe w całym apartamencie
- Trzy jednostki klimatyzacyjne (indywidualna kontrola klimatu dla każdego pomieszczenia)
- Okna PVC i elektryczne rolety
- Pysznice typu walk-in z wysokiej jakości płytkami ceramicznymi
- Najwyższej jakości detale wewnątrz

Dodatkowe cechy obejmują prywatny garaż o powierzchni 26 m<sup>2</sup>, piwnicę o powierzchni 6 m<sup>2</sup> oraz dwa dedykowane miejsca parkingowe na zewnątrz (po 13 m<sup>2</sup> każde).

Usytuowany zaledwie jedną linię od morza, ten penthouse oferuje idealne połączenie odosobnienia i wygody, z wszystkimi niezbędnymi udogodnieniami w pobliżu. Niezależnie od tego, czy szukasz stałego miejsca zamieszkania, czy luksusowego miejsca na wakacje, ta nieruchomości zapewnia komfort, styl i spektakularne doświadczenie nadmorskie.

# Mieszkanie

## Dramalj, Kvarner



Skontaktuj się z nami już dziś, aby umówić się na prywatną wizytę lub uzyskać więcej informacji.

Ogólne dodatkowe koszty ponoszone przez nabywcę nieruchomości w Chorwacji wynoszą około 7% całkowitego kosztu nieruchomości, w tym: podatek od przeniesienia własności (3% wartości nieruchomości), prowizja agencji / pośrednictwa (3% + VAT od prowizji), opłata adwokacka (około 1%), opłata notarialna, opłata za rejestrację sądową i oficjalne koszty tłumaczenia przysięętego. Umowa agencyjna / brokerska jest podpisywana przed wizytą w nieruchomościach.

# Mieszkanie

## Dramalj, Kvarner



Średnia cena/m<sup>2</sup> tego typu w  
tym regionie:  
4924 €

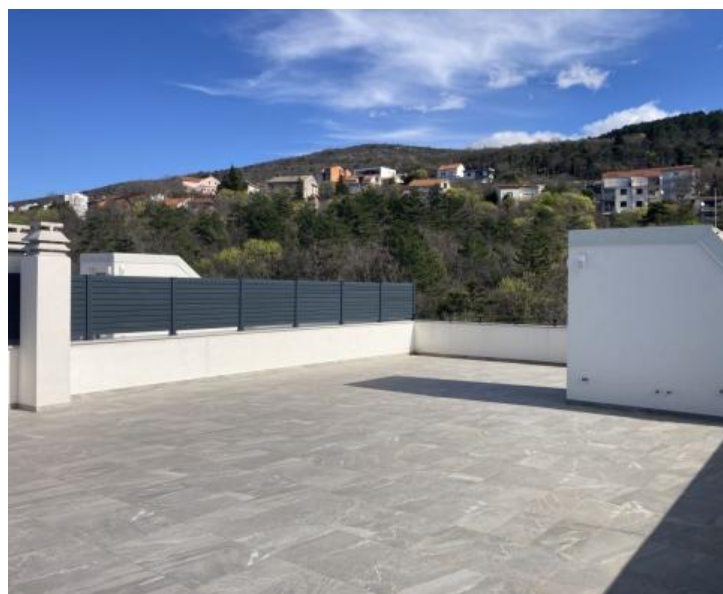
Mediana ceny/m<sup>2</sup> tego typu w  
tym regionie:  
4900 €

Średnia cena za m<sup>2</sup> tego typu  
obiektów w Chorwacji:  
4486 €

Mediana ceny/m<sup>2</sup> tego typu w  
Chorwacji:  
4167 €

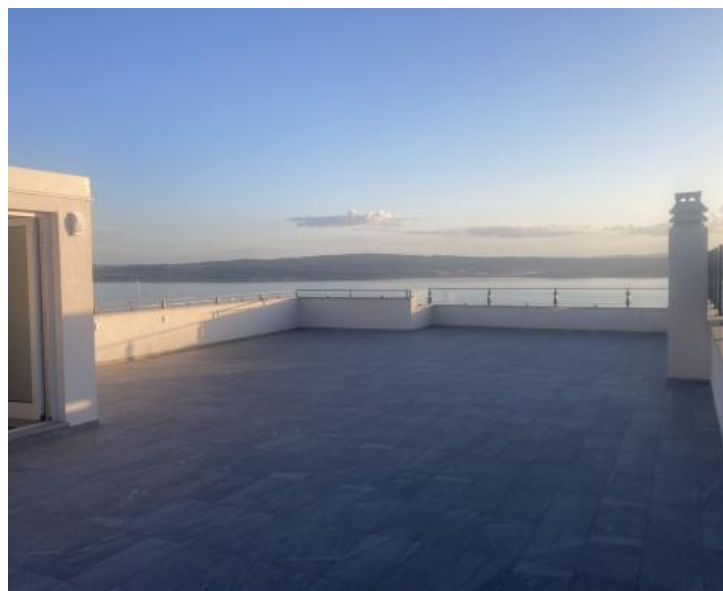
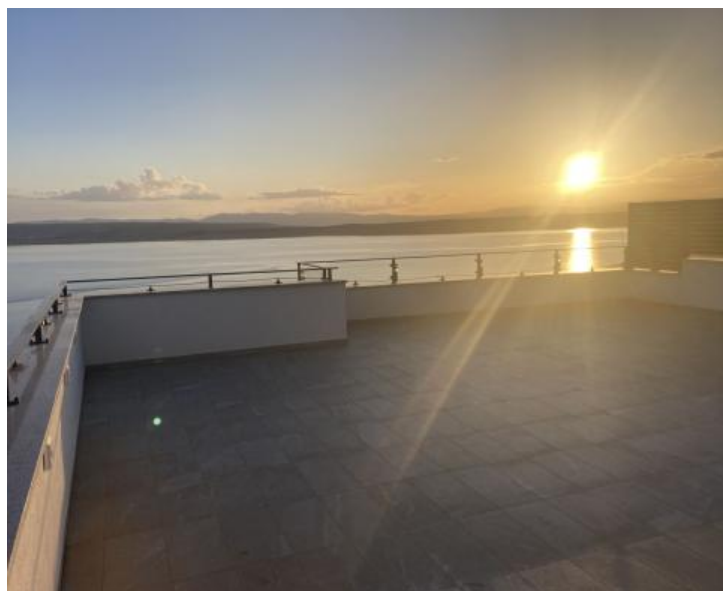
# Mieszkanie

## Dramalj, Kvarner



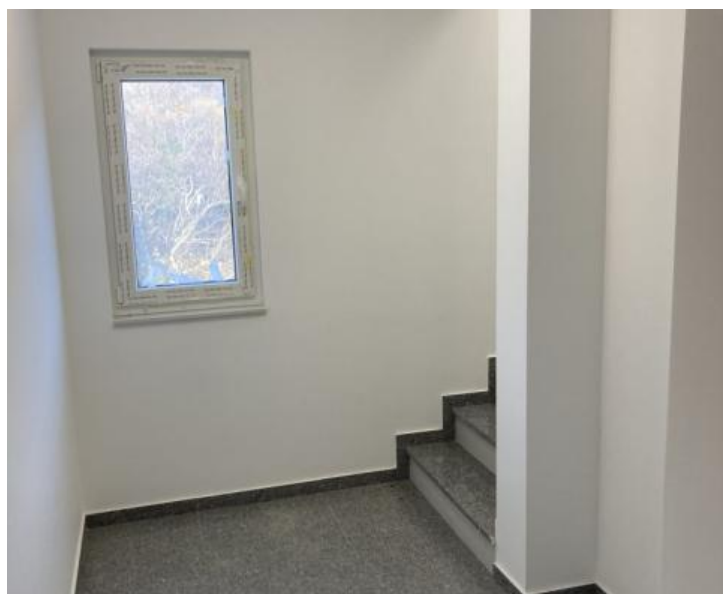
# Mieszkanie

## Dramalj, Kvarner



# Mieszkanie

## Dramalj, Kvarner





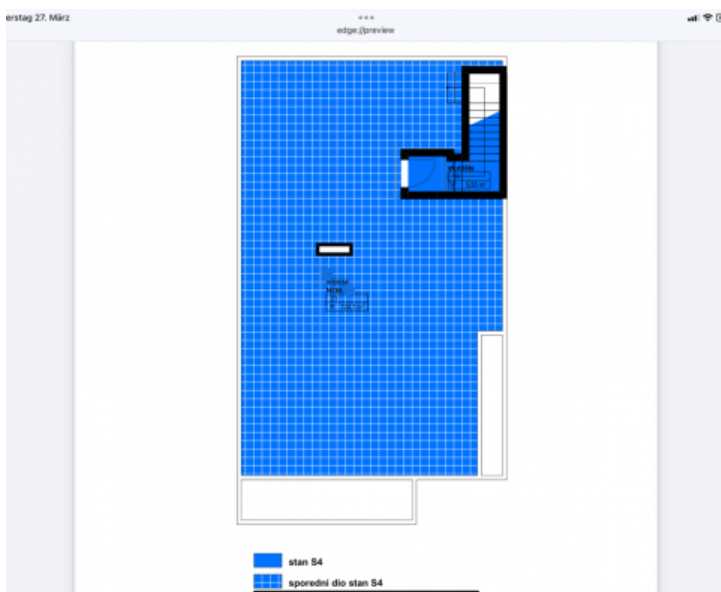
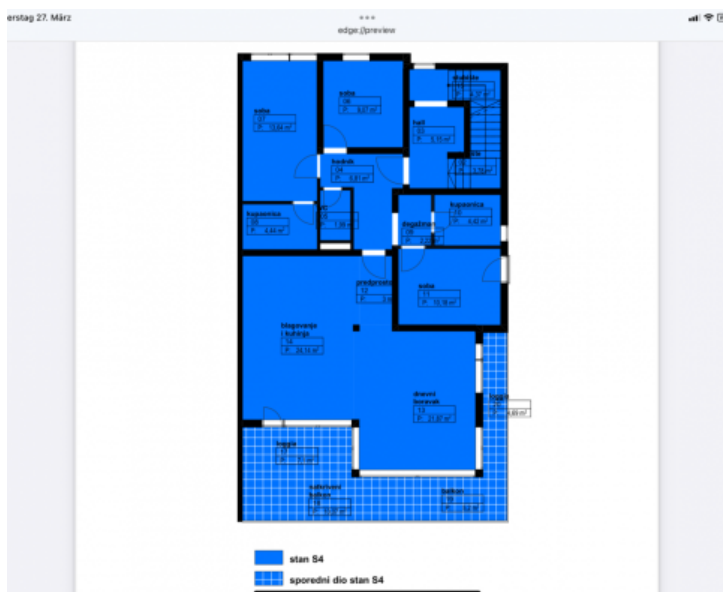
# Mieszkanie

Dramalj, Kvarner



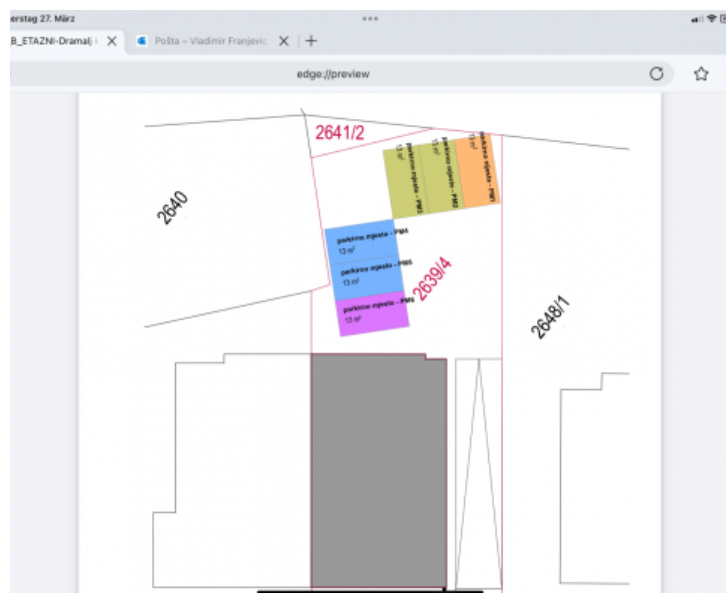
# Mieszkanie

## Dramalj, Kvarner



# Mieszkanie

## Dramalj, Kvarner



2.Kat	02	stubište	3,78	1,00	3,78
	03	hall	5,15	1,00	5,15
	04	hodnik	6,81	1,00	6,81
	05	WC	1,99	1,00	1,99
	06	soba 1	9,07	1,00	9,07
	07	soba spavaća	13,64	1,00	13,64
	08	kupaonica 1	4,44	1,00	4,44
	09	degažman	2,22	1,00	2,22
	10	Kupaonica 2	4,42	1,00	4,42
	11	soba 2 sa franz.balkonom	10,18	1,00	10,18
	12	predprostor	3,00	1,00	3,00
	13	Dnevni boravak	21,87	1,00	21,87
	14	Blagovanje i kuhinja	24,14	1,00	24,14
		DB+Blag.+kuhinja	46,01		
	15	stubište	4,37	1,00	4,37
KROV	16	stubište	5,55	1,00	5,55
<b>UKUPNO</b>		<b>STAN S4</b>	<b>128,15</b>		<b>128,15</b>
2.KAT	17	loggia	7,10	0,75	5,33
	18	natkriveni balkon	10,07	0,50	5,33
	19	balkon	5,20	0,25	1,30
	20	loggia 2	4,69	0,75	3,52
KROV	21	krova terasa	124,10	0,25	31,03
RAZEMLJE	22	garaža	27,78	0,70	19,45
	23	podrum	4,70	0,70	1,08
na parceli	PM4	parkirno mjesto PM4	13,00	0,20	2,60
Na parceli	PM5	Parkirno mjesto PM5	13,00	0,20	2,60
<b>SVEUKUPNO</b>		<b>STAN S4 sa ostavama</b>	<b>337,79</b>		<b>202,31</b>