

Działka

Rabac, Labin, Istria



Numer referencyjny	RE-U-32936
Typ	Działka
Region	Istria › Rabac-Labin
Lokalizacja	Rabac, Labin
Front line	Nie
Widok na morze	Tak
Odległość od morza	500 m
Wielkość działki	650 sqm
Price	€ 260 000

Działka z pozwoleniem na budowę i widokiem na morze w dzielnicy Rabac, 500 m od morza!

Położony na wschodnim wybrzeżu Istrii, zaledwie 5 km od Labin, Rabac szczyci się krystalicznie czystą wodą i żywą przyrodą, oferując źródła, wodospady, promenady i inne ukryte perełki. W ostatnich latach stał się znaczącym celem podróży turystycznych, przyciągając gości z całego świata, którzy korzystają z jego pięknych hoteli i pobliskich apartamentów.

Z przyjemnością oferujemy działkę budowlaną o powierzchni 650 m² z pozwoleniem na budowę i zapierającym dech w piersiach widokiem na morze!

Zgodnie z projektem planowana willa będzie miała powierzchnię użytkową netto 188,10 m², rozłożoną na piwnicy, parterze i pierwszym piętrze, z basenem. Działka ma powierzchnię 650 m², zapewniając wystarczającą przestrzeń do bezstresowej budowy i cieszenia się przyszłą willą.

Morze i zachwycające plaże znajdują się zaledwie 500 metrów od obiektu, a spacer do nich zajmie Ci zaledwie 5 minut.

Ponadto w odległości krótkiego spaceru znajduje się sklep, restauracja i kawiarnia.

Ogólne dodatkowe koszty ponoszone przez nabywcę nieruchomości w Chorwacji wynoszą około 7% całkowitego kosztu nieruchomości, w tym: podatek od przeniesienia własności (3% wartości nieruchomości), prowizja agencji / pośrednictwa (3% + VAT od prowizji), opłata adwokacka (około 1%), opłata notarialna, opłata za rejestrację sądową i oficjalne koszty tłumaczenia przysięgłego. Umowa agencyjna / brokerska jest podpisywana przed wizytą w nieruchomościach.

Cena za m²:
400 €

Średnia cena/m² tego typu w
tym regionie:
157 €

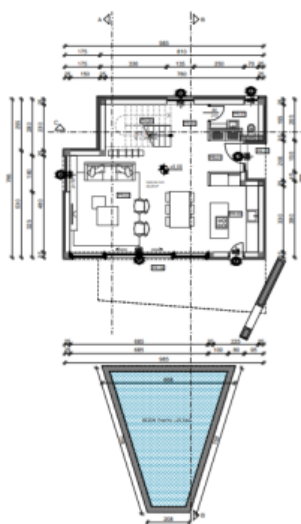
Mediana ceny/m² tego typu w
tym regionie:
124 €

Średnia cena za m² tego typu
obiektów w Chorwacji:
268 €

Mediana ceny/m² tego typu w
Chorwacji:
180 €

Dziatka

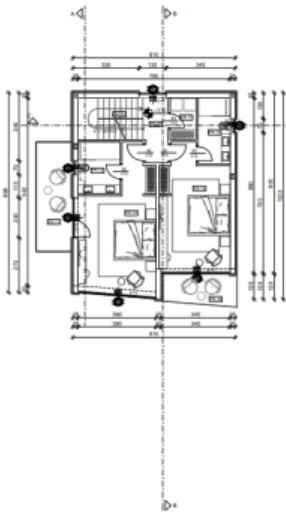
Rabac, Labin, Istria



PRISTAJE					
Red. Br.	Prostorna	Plo. (m ²)	h	Vol. (m ³ + 60 m ³)	
1.	ulazni hodnik	Pp=3,25 m ²	h=3,00	Vp=9,75 m ³	
2.	kuhinja	Pp=9,25 m ²	h=3,00	Vp=27,75 m ³	
3.	stolovnica i dnevni boravak	Pp=23,33 m ²	h=3,00	Vp=70,00 m ³	
4.	spavaonica	Pp=13,50 m ²	h=3,00	Vp=40,50 m ³	
5.	san.	Pp=3,25 m ²	h=3,00	Vp=9,75 m ³	
6.	terasa	Pp=4,80 m ²	h=3,00	Vp=14,40 m ³	
7.	hodnikovi: stari	Pp=1,60 m ²	h=0,50	Vp=0,80 m ³	
8.	hodnikova terasa	Pp=12,80 m ²	h=0,50	Vp=6,40 m ³	
				Ukupno	Vp=128,00 m³
2. Rukov. površina (bez terasama)				Pp=12,80 m²	

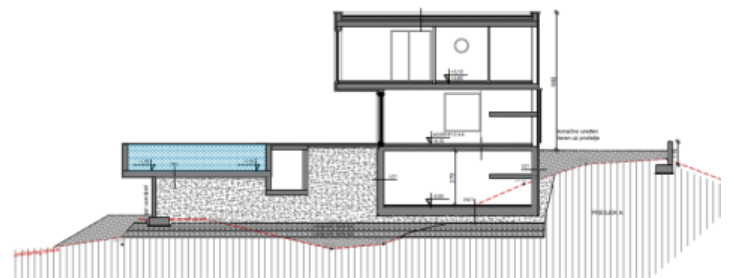
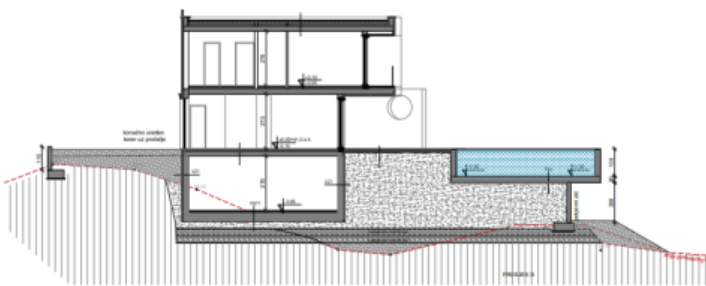
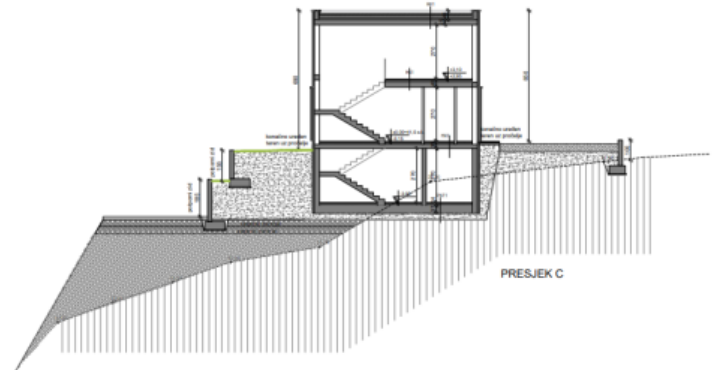
Dziatka

Rabac, Labin, Istria



Red. Br.	Prostorna	Plo (m ²)	h (m)	Plo (Plo + h) (m ³)
1.9	Spalnica	Plo=11.00	h=4.00	Plo=44.00
1.10	Kupatnica	Plo=7.75	h=4.00	Plo=31.00
1.11	Koridor	Plo=2.75	h=4.00	Plo=11.00
1.12	Kupatnica vanjska	Plo=2.00	h=0.00	Plo=0.00
1.13	Kupatnica	Plo=4.00	h=4.00	Plo=16.00
1.14	Kupatnica vanjska	Plo=2.00	h=4.00	Plo=8.00
1.15	Kupatnica	Plo=7.75	h=4.00	Plo=31.00
Z ukupno površine (uključujući step)				Plo=83.00 m²
1.16	podzemna terasa	Plo=5.00	h=0.50	Plo=2.50
1.17	podzemna terasa	Plo=5.00	h=0.50	Plo=2.50
Terasa				Plo=5.00 m²
Z ukupno površine (sa terasama)				Plo=88.00 m²

UKUPNA NETO PLOŠINA		Plo=88.00 m ²
UKUPNA NETO PLOŠINA sa terasama		Plo=93.00 m ²
terasa		Plo=5.00 m ²
bazen		Plo=3.00 m ²
bazen - vanjska površina		Plo=3.00 m ²



Działka

Rabac, Labin, Istria

