

Dom

Selce, Crikvenica, Kvarner



Numer referencyjny

RE-U-31245

Typ

Dom

Region

Kvarner > Crikvenica

Lokalizacja

Selce, Crikvenica

Front line

Nie

Widok na morze

Tak

Odległość od morza

80 m

Powierzchnia

200 sqm

Nie

5

Dom

Selce, Crikvenica, Kvarner



Nie
Price

3
€ 290 000

Dom

Selce, Crikvenica, Kvarner



Wyjątkowy dom na 3 piętrach z tarasem na dachu, zaledwie 80m do morza w Selce!
Powierzchnia całkowita to 200 mkw.

Parter domu składa się z kuchni z jadalnią, w pełni wyposażonej łazienki, tradycyjnej piwnicy, kuchni letniej oraz przestronnej spiżarni.

Na pierwszym piętrze znajdują się trzy wygodne sypialnie, każda z łóżkiem małżeńskim i wystarczającą ilością miejsca na dodatkowe łóżka, a także kolejna w pełni wyposażona łazienka.

Na drugim piętrze znajdują się dwie przestronne sypialnie, również z podwójnymi łóżkami, dodatkowa łazienka i praktyczna mini kuchnia.

Taras na dachu o powierzchni 30 m² zapewnia fantastyczny widok na morze i jest idealnym miejscem do opalania, relaksu lub spotkań towarzyskich z rodziną i przyjaciółmi.

Dom ten przeszedł niedawno generalny remont, obejmujący wymianę instalacji elektrycznej, wodno-kanalizacyjnej, parkiet, umeblowanie oraz całkowicie nową elewację. Stropy pośrednie wykonane są z betonu zbrojonego, co zapewnia stabilność i trwałość budynku.

Lokalizacja domu jest naprawdę wyjątkowa – położony jest w samym sercu Selca, w bliskiej odległości od wszystkich niezbędnych udogodnień, takich jak sklepy, restauracje, kawiarnie i zaledwie kilka kroków od pięknych plaż. Nieruchomość idealnie nadaje się na dom rodzinny, ale także jako inwestycja pod wynajem turystyczny, ze względu na atrakcyjną lokalizację i przestronność.

Ogólne dodatkowe koszty ponoszone przez nabywcę nieruchomości w Chorwacji wynoszą około 7% całkowitego kosztu nieruchomości, w tym: podatek od przeniesienia własności (3% wartości nieruchomości), prowizja agencji / pośrednictwa (3% + VAT od prowizji), opłata adwokacka (około 1%), opłata notarialna, opłata za rejestrację sądową i oficjalne koszty tłumaczenia przysięgłego. Umowa agencyjna / brokerska jest podpisywana przed wizytą w nieruchomościach.

Dom

Selce, Crikvenica, Kvarner



Cena za m²:
1450 €

Średnia cena/m² tego typu w
tym regionie:
2575 €

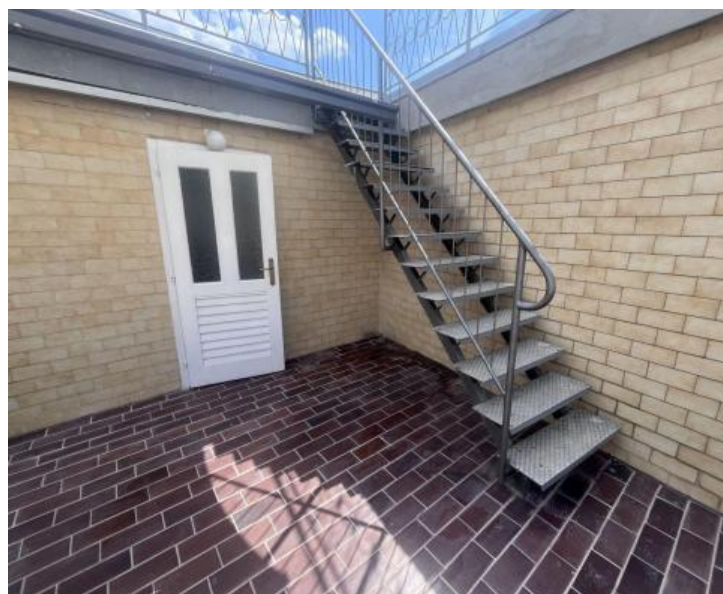
Mediana ceny/m² tego typu w
tym regionie:
2444 €

Średnia cena za m² tego typu
obiektów w Chorwacji:
2884 €

Mediana ceny/m² tego typu w
Chorwacji:
2589 €

Dom

Selce, Crikvenica, Kvarner



Dom

Selce, Crikvenica, Kvarner



Dom

Selce, Crikvenica, Kvarner



Dom

Selce, Crikvenica, Kvarner



Dom

Selce, Crikvenica, Kvarner



Dom

Selce, Crikvenica, Kvarner

