

Willa

Labin, Istria



Numer referencyjny	RE-U-24442
Typ	Willa
Region	Istria > Rabac-Labin
Lokalizacja	Labin
Front line	Nie
Widok na morze	Nie
Odległość od morza	14000 m
Powierzchnia	111 sqm
Wielkość działki	973 sqm
Nie	2
Nie	2
Price	€ 490 000

Willa w okolicy Labin w budowie - nowoczesna prostota!
Znajduje się 14 km od plaż Rabac.
Powierzchnia całkowita to 111 mkw. Działka ma powierzchnię 973 mkw.

Położony na końcu idyllicznego osiedla, w sąsiedztwie zaledwie kilku domów, został zaprojektowany z poszanowaniem zawodu, przepisów prawa i dokumentacji planowania przestrzennego i został wybudowany według najwyższych standardów budownictwa mieszkaniowego. Dzięki swojej stonowanej architekturze nie zakłóca środowiska, ale tworzy synergię środowiska naturalnego, tradycyjnej istrijskiej architektury i nowoczesnego designu.

Tradycję symbolizuje kamień i dwuspadowy dach, a współczesny wyraz wielkoformatowa szklana ściana. Prostota projektu zaowocowała stworzeniem kompaktowego planu piętra i przyjemnej, przestronnej przestrzeni. Został pomyślany jako jeden lokal mieszkalny o powierzchni netto 111,4 m², rozciągający się na dwóch piętrach, z nowoczesnym wnętrzem, które emanuje elegancją i prostotą oraz zapewnia wysoki poziom komfortu.

Parter składa się z otwartej przestrzeni koncepcyjnej, która łączy salon, jadalnię i kuchnię z wyjściem na zadaszony taras mieszczący letnią kuchnię.

Plan parteru uzupełniają łazienka i pomieszczenie techniczne.

Na piętrze znajdują się dwie sypialnie, z czego jedna jest sypialnią główną z własną łazienką z sauną i wyjściem na dwa tarasy; odkryty i zadaszony taras z wanną z hydromasażem.

Podwórko jest całkowicie ogrodzone i elegancko ozdobione trawnikami i roślinnością śródziemnomorską, a centralne miejsce zajmuje basen o powierzchni 24 m² z miejscem do opalania. Ta doskonale zintegrowana nieruchomość to wyjątkowa szansa na wygodne życie rodzinne, a także inwestycja inwestycyjna w biznes wynajmu turystycznego.

Planowane zakończenie prac i przekazanie nieruchomości kupującemu zaplanowano na koniec 2024 roku.

Ogólne dodatkowe koszty ponoszone przez nabywcę nieruchomości w Chorwacji wynoszą około 7% całkowitego kosztu nieruchomości, w tym: podatek od przeniesienia własności (3% wartości nieruchomości), prowizja agencji / pośrednictwa (3% + VAT od prowizji), opłata adwokacka (około 1%), opłata notarialna, opłata za rejestrację sądową i oficjalne koszty tłumaczenia przysięgłego. Umowa agencyjna / brokerska jest podpisywana przed wizytą w nieruchomościach.

Cena za m²:
4414 €

Średnia cena/m² tego typu w
tym regionie:
3145 €

Mediana ceny/m² tego typu w
tym regionie:
3135 €

Średnia cena za m² tego typu
obiektów w Chorwacji:
4347 €

Mediana ceny/m² tego typu w
Chorwacji:
3859 €

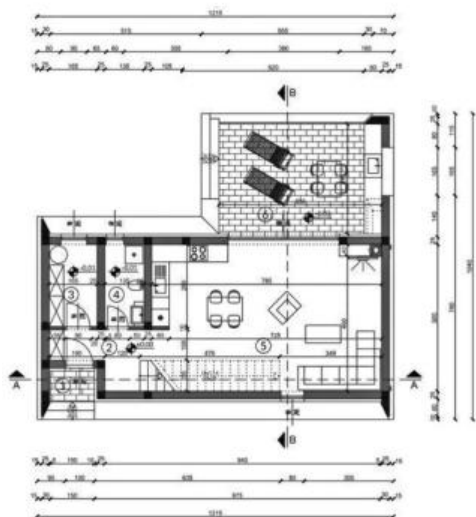
Willa

Labin, Istria



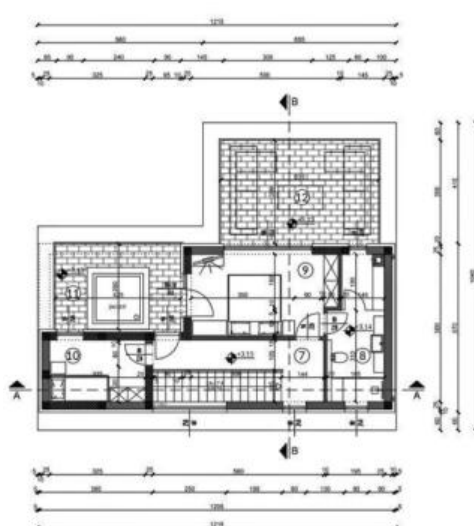
Willa

Labin, Istria



PRIZEMLJE NETO

1. Namješteno ulazno predstolje 12,00 x 12,00
 2. Hodnik + garderoba + oružarnica
 3. Tlačiva soba + spremište
 4. WC
 5. Kuhinja + blagovaonica + drvenje
 6. Namješteno terasno (20,00 x 6,00)
- Prizemlje ukupno neto:



1. KAT NETO

7. Hodnik
 8. Kupaonica + sauna
 9. Spavaća soba
 10. Spavaća soba
 11. Namješteno terasno (10,20 x 5,50)
 12. Namješteno terasno (10,70 x 6,20)
- Prizemlje ukupno neto:

Willa

Labin, Istria

Z4 - prizemni strop	P1 - pod na tlu	P2 - međukatna konstrukcija	P4 - 1
1. vapneno-cementna žbuka	1. keramičke pločice	1. keramičke pločice	1. ker.
2. šušljivi opušti termo blokovi	2. cementni estrih	2. cementni estrih	2. cem.
3. vapneno-cementna žbuka	3. polučičen	3. polučičen	3. pol.
	4. ekspanzivni polistiren EPS T	4. ekspanzivni polistiren EPS T	4. eks.
	5. ekspanzivni polistiren EPS 100	5. ekspanzivni polistiren EPS 100	5. eks.
	6. H traka	6. armirano betonska ploča	6. arm.
	7. armirano betonska ploča	8. kameni raspj.	
	8. kameni raspj.		

Z4 - prizemni strop	P1 - pod na tlu	P2 - međukatna konstrukcija	P4 - 1
1. vapneno-cementna žbuka	1. keramičke pločice	1. keramičke pločice	1. ker.
2. šušljivi opušti termo blokovi	2. cementni estrih	2. cementni estrih	2. cem.
3. vapneno-cementna žbuka	3. polučičen	3. polučičen	3. pol.
	4. ekspanzivni polistiren EPS T	4. ekspanzivni polistiren EPS T	4. eks.
	5. ekspanzivni polistiren EPS 100	5. ekspanzivni polistiren EPS 100	5. eks.
	6. H traka	6. armirano betonska ploča	6. arm.
	7. armirano betonska ploča	8. kameni raspj.	
	8. kameni raspj.		

