

Willa

Brtonigla, Istria



| | |
|---------------------------|------------------------|
| Numer referencyjny | RE-U-20615 |
| Typ | Willa |
| Region | Istria > Porec (Poreč) |
| Lokalizacja | Brtonigla |
| Front line | Nie |
| Widok na morze | Nie |
| Odległość od morza | 9000 m |
| Powierzchnia | 216 sqm |
| Wielkość działki | 1024 sqm |
| Nie | 4 |
| Nie | 4 |
| Price | € 1 200 000 |

Willa o nowoczesnym uroku w Nova Vas, Brtonigla, w budowie!
Powierzchnia całkowita to 216 mkw. Działka ma powierzchnię 1024 mkw.
Morze i plaża są oddalone o ok. 9 km od willi, na obrzeżach Porec.

Planowanie:

Na parterze znajduje się salon z jadalnią i kuchnią, toaleta, garderoba, dwa pokoje z łazienkami i przedpokojami oraz zadaszony taras z wyjściem na basen o powierzchni 50m² i miejsce do opalania.

Na pierwszym piętrze znajduje się główne wejście do domu, korytarz oraz dwie sypialnie z łazienkami, przedpokój i balkon.

Powierzchnia netto domu wynosi: parter 141,25 m² i pierwsze piętro 75,10 m², czyli łącznie 216,35 m².
Orientacja domu jest południowa.

Pomieszczenia będą ogrzewane pompą ciepła, która w miesiącach letnich służy również do chłodzenia pomieszczeń.

Na działce znajduje się parking na 3 samochody.

Budowa domu:

Elementami konstrukcyjnymi tworzącymi dom są ściany nośne AB i ściany nośne ceglane o szerokości 30 cm, pokryte termoizolacją o grubości 10 cm, usztywnione cerklami poziomymi i pionowymi. Płyta podłogowa wykonana jest z betonu AB o grubości 30 cm z warstwami izolacji wodnej i termicznej na kamiennej kostce brukowej. Konstrukcję antresoli stanowi płyta AB o grubości 20 cm. Ściany działowe murowane z cegły o grubości 10 cm.

Konstrukcja dachu i pokrycie: Dach wykonany jest z betonu zbrojonego płaskiego z izolacją wodną i termiczną oraz warstwą końcową żwirową.

Wykończenia: wszystkie ściany wewnętrzne i sufity planowane są otynkowane tynkiem gipsowym i pomalowane farbą dyspersyjną, łazienki wyłożone ceramiką.

Podłogi: wszystkie podłogi, w zależności od przeznaczenia, wyłożone są ceramiką lub drewnem.

Stolarka: stolarka zewnętrzna to zamek aluminiowy z przelamanym mostkiem termicznym, oszklona szkłem ISO, stolarka wewnętrzna drewniana.

Rozmiar willi:

Wymiary 20,80 x 12,90 m, wysokość 6,45 m, mierzona od ostatecznie zagospodarowanego terenu wzdłuż frontu budynku do dolnej krawędzi wschodniego stropodachu ostatniej kondygnacji. Całkowita wysokość kalenicy wynosi 7,25 m. Oprócz budynku podstawowego planowana jest budowa odkrytego basenu odkrytego o powierzchni wody 44,16 m² i łącznej powierzchni 50 m².

Basen zlokalizowany będzie w zachodniej części działki. Basen będzie miał maksymalne wymiary 10,0m x 5,0m (wewnętrzne wymiary wody 9,60x4,60m), głębokość 1,5m i powierzchnię użytkową 44,16 m². Płaszcz basenu wykonany jest z wodoodpornego żelbetu o grubości 20,0 cm. W kontynuacji basenu powstanie maszynownia, która zostanie zakopana.

Willa zostanie podłączona do sieci wodociągowej, energetycznej i telekomunikacyjnej.

Do czasu stworzenia warunków do podłączenia do publicznej sieci kanalizacyjnej ścieki kałowe będą kierowane na własny biodysk ze studnią absorpcyjną.

Willa

Brtonigla, Istria



Przeznaczeniem obiektu jest budynek gospodarczy, hotelarsko-turystyczny - willa „A” (P+1) z jednym modulem mieszkalnym i odkrytym basenem zewnętrznym (50,00m²).

Ogólne dodatkowe koszty ponoszone przez nabywcę nieruchomości w Chorwacji wynoszą około 7% całkowitego kosztu nieruchomości, w tym: podatek od przeniesienia własności (3% wartości nieruchomości), prowizja agencji / pośrednictwa (3% + VAT od prowizji), opłata adwokacka (około 1%), opłata notarialna, opłata za rejestrację sądową i oficjalne koszty tłumaczenia przysięgłego. Umowa agencyjna / brokerska jest podpisywana przed wizytą w nieruchomościach.

Cena za m²:
5556 €

Średnia cena/m² tego typu w
tym regionie:
3917 €

Mediana ceny/m² tego typu w
tym regionie:
3895 €

Średnia cena za m² tego typu
obiektów w Chorwacji:
4349 €

Mediana ceny/m² tego typu w
Chorwacji:
3861 €

Willa

Brtonigla, Istria



Willa

Brtonigla, Istria

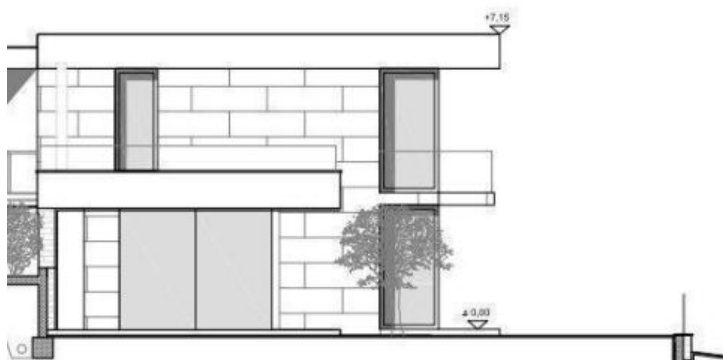
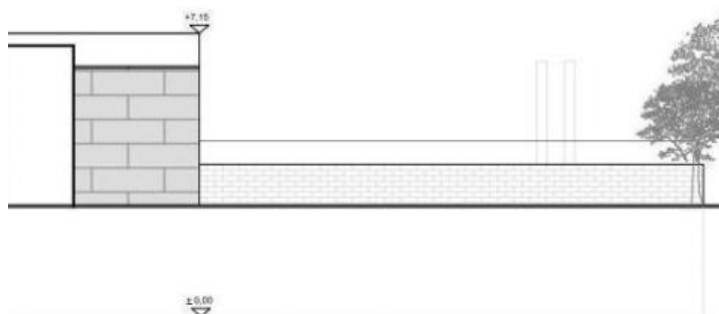


Willa

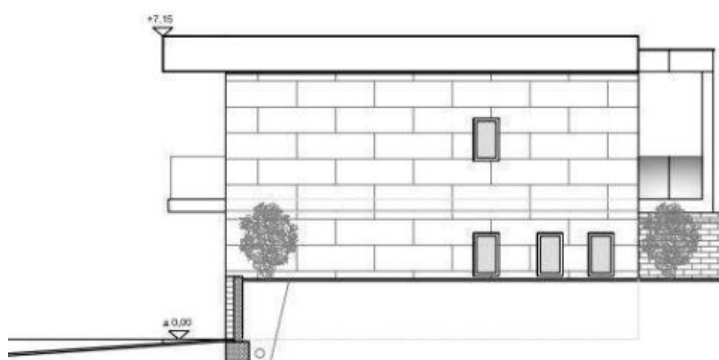
Brtonigla, Istria



SJEVERNO PROČELJE



ZAPADNO PROČELJE



ISTOČNO PROČELJE

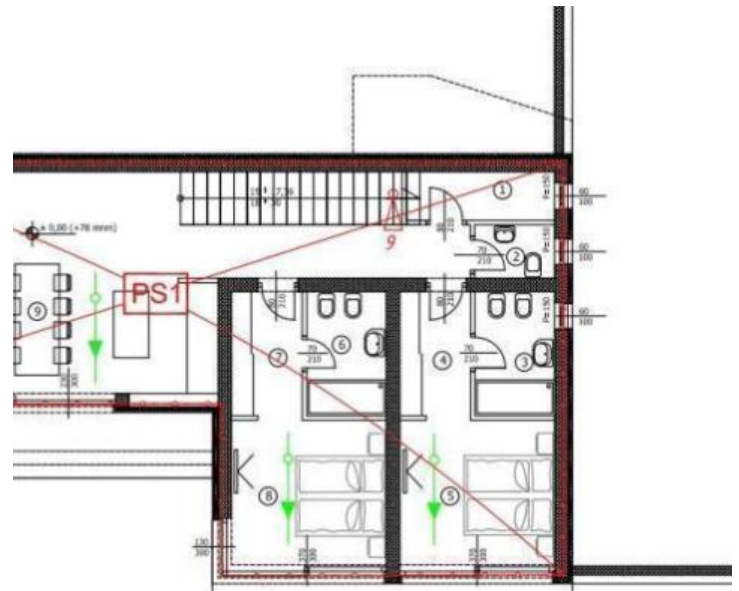
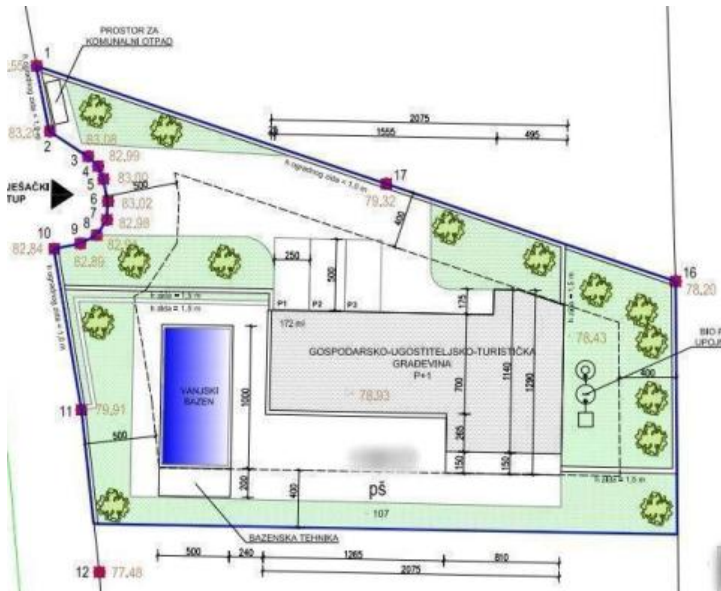
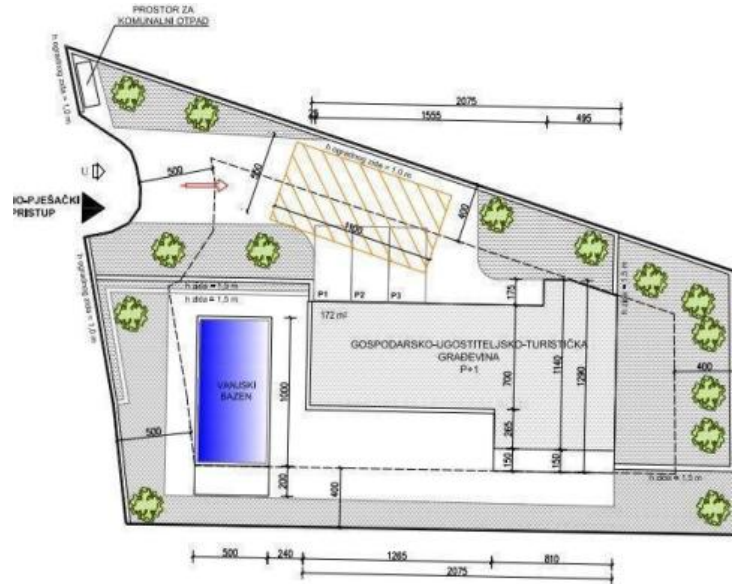
Willa

Brtonigla, Istria

NO PROČELJE



E
CIJA
ZOLACIJA



Willa

Brtonigla, Istria

