

Willa

Korelići, Cerovlje, Istria



| | |
|---------------------------|----------------------|
| Numer referencyjny | RE-U-18610 |
| Typ | Willa |
| Region | Istria > Rabac-Labin |
| Lokalizacja | Korelići, Cerovlje |
| Front line | Nie |
| Widok na morze | Nie |
| Powierzchnia | 386 sqm |
| Wielkość działki | 20010 sqm |
| Nie | 4 |

Willa

Korelići, Cerovlje, Istria



Nie
Price

4
€ 1 850 000

Wyjątkowa hacjenda na Istrii niedaleko Cerovlje!

Naprawdę niezwykła posiadłość wśród zieleni, z niesamowitymi widokami na błękitne fale wzgórz i dolin Istrii! W rzeczywistości jest to wolnostojąca willa, która koncepcyjnie składa się z kilku jednostek mieszkalnych.

Całkowita powierzchnia mieszkalna budynku wynosi 386,56 m².

Willa składa się z dwóch kondygnacji: parteru i pierwszego piętra o powierzchni 299,56 m² + budynku pomocniczego o powierzchni 87 m².

Podczas budowy tego wyjątkowego budynku zwrócono uwagę na szczegóły techniczne i długoterminową jakość.

Parter willi składa się z salonu oraz otwartej kuchni, 2 toalet, pomieszczenia gospodarczego oraz mniejszego pomieszczenia, które w przyszłości może pełnić funkcję grotty solnej lub sauny, w zależności od preferencji przyszłego właściciela. Z salonu wychodzimy na zadaszony taras, z którego roztacza się rzadki widok na przyrodę.

Schody prowadzą na pierwsze piętro, gdzie znajdują się dwie główne sypialnie, każda z własną łazienką. Obok willi na parterze znajdują się w rzędzie trzy apartamenty (dwa o powierzchni 33 m² i 18 m²).

Apartamenty zaprojektowano w systemie SMART, czyli każdy zakątek przestrzeni został maksymalnie wykorzystany, aby zapewnić funkcjonalny i komfortowy pobyt.

Za willą znajduje się budynek pomocniczy o powierzchni 87 m², który podzielony jest na dwie strefy, z których jedna przeznaczona jest na mieszkanie, a druga na strefę rekreacyjną.

Ta hacjenda położona jest na **dużej działce o powierzchni 20 010 m² (ponad 2 hektary ziemi!)**, jest otoczona ze wszystkich stron przyrodą i oferuje rzadkie i niepowtarzalne widoki.

Na terenie ogrodu znajduje się niezwykle wysokiej jakości basen ze specjalnymi płytkami (APPIANI TILES), które zadbały o boską kolorystykę basenu.

W ramach terenu wokół basenu przemyślano każdy szczegół, tak aby znalazło się tu miejsce do opalania, miejsce na grilla oraz jadalnia na świeżym powietrzu.

Willa jest wyposażona w wysokiej jakości meble wykonane na zamówienie i jako taka jest sprzedawana. Zapewniony jest także monitoring wizyjny z możliwością sterowania poprzez smartfon podłączony do systemu alarmowego oraz automatyczne otwieranie bramy wjazdowej.

Nacisk kładziony jest na staranny dobór materiałów i technik podczas budowy, co zaowocowało wyjątkowo wysoką jakością i wyjątkową nieruchomością na rynku!

Willa jest zorientowana na stronę południową i jest skąpana w słońcu zarówno latem, jak i zimą, a przy pomocy specjalnych technik podczas budowy zadbano o to, aby w willi zawsze było słońce, ale nie jest to za gorąco podczas pobytu w willi.

Ogólne dodatkowe koszty ponoszone przez nabywcę nieruchomości w Chorwacji wynoszą około 7% całkowitego kosztu nieruchomości, w tym: podatek od przeniesienia własności (3% wartości nieruchomości), prowizja agencji / pośrednictwa (3% + VAT od prowizji), opłata adwokacka (około 1%), opłata notarialna, opłata za

Willa

Korelići, Cerovlje, Istria



rejestrację sądową i oficjalne koszty tłumaczenia przysięgłego. Umowa agencyjna / brokerska jest podpisywana przed wizytą w nieruchomościach.

Willa

Korelići, Cerovlje, Istria



Cena za m²:
4793 €

Średnia cena/m² tego typu w
tym regionie:
3146 €

Mediana ceny/m² tego typu w
tym regionie:
3135 €

Średnia cena za m² tego typu
obiektów w Chorwacji:
4353 €

Mediana ceny/m² tego typu w
Chorwacji:
3865 €

Willa

Korelići, Cerovlje, Istria



Willa

Korelići, Cerovlje, Istria



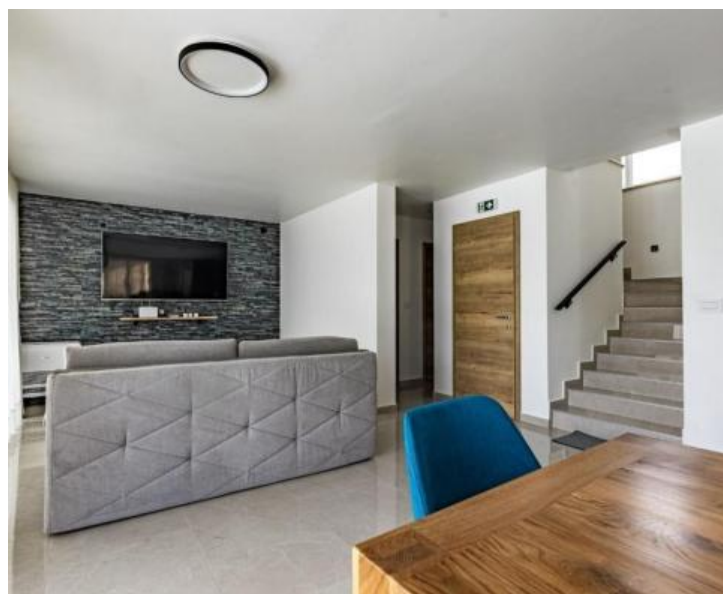
Willa

Korelići, Cerovlje, Istria



Willa

Korelići, Cerovlje, Istria



Willa

Korelići, Cerovlje, Istria



Willa

Korelići, Cerovlje, Istria



Willa

Korelići, Cerovlje, Istria



Willa

Korelići, Cerovlje, Istria

