

Dom

Klis, Dalmacja (Dalmatia)



Numer referencyjny	RE-LB-IRO1269
Typ	Dom
Region	Dalmacja (Dalmatia) > Split
Lokalizacja	Klis
Front line	Nie
Widok na morze	Nie
Odległość od morza	3000 m
Powierzchnia	310 sqm
Wielkość działki	402 sqm
Nie	4
Nie	4
Price	€ 350 000

Dom

Klis, Dalmacja (Dalmatia)



Dom tuż przy słynnej twierdzy Klis chroniącej Split od północy!
Dom o powierzchni 310 mkw. znajduje się na działce o powierzchni 420 mkw.
Korzysta z garażu i trzech pięter z przestronnymi tarasami.
Dom wymaga odświeżenia.
Odległość od plaży 3 km.

Ogólne dodatkowe koszty ponoszone przez nabywcę nieruchomości w Chorwacji wynoszą około 7% całkowitego kosztu nieruchomości, w tym: podatek od przeniesienia własności (3% wartości nieruchomości), prowizja agencji / pośrednictwa (3% + VAT od prowizji), opłata adwokacka (około 1%), opłata notarialna, opłata za rejestrację sądową i oficjalne koszty tłumaczenia przysięgłego. Umowa agencyjna / brokerska jest podpisywana przed wizytą w nieruchomościach.

Dom

Klis, Dalmacija (Dalmatia)



Cena za m²:
1129 €

Średnia cena/m² tego typu w
tym regionie:
3239 €

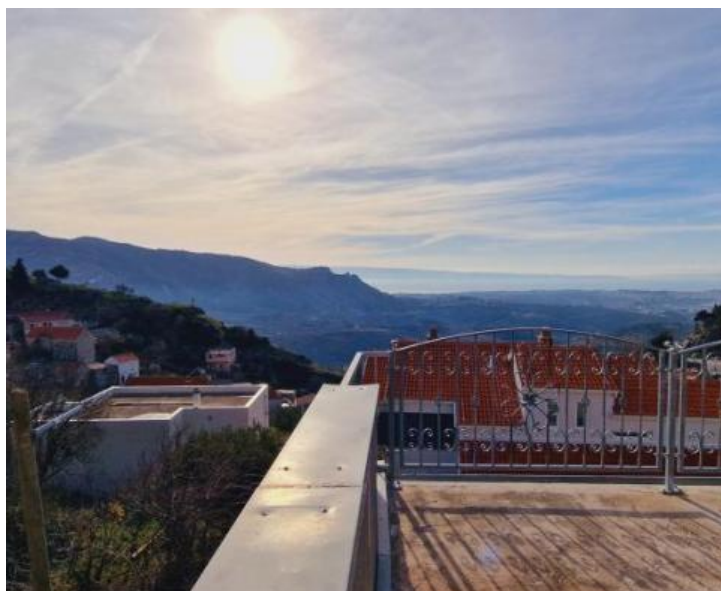
Mediana ceny/m² tego typu w
tym regionie:
2483 €

Średnia cena za m² tego typu
obiektów w Chorwacji:
2880 €

Mediana ceny/m² tego typu w
Chorwacji:
2575 €

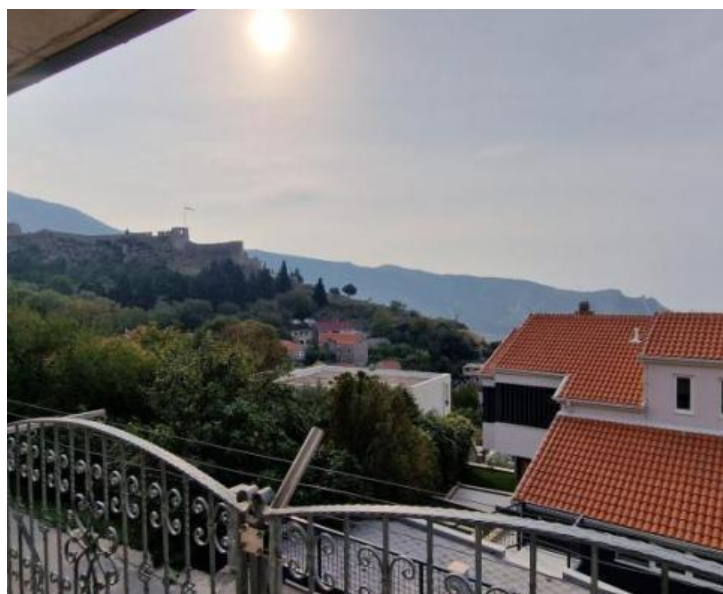
Dom

Klis, Dalmacija (Dalmatia)



Dom

Klis, Dalmacija (Dalmatia)



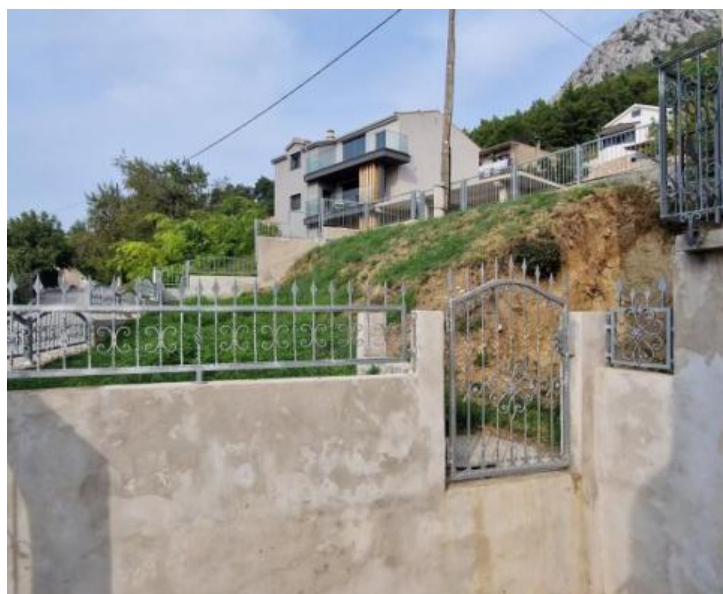
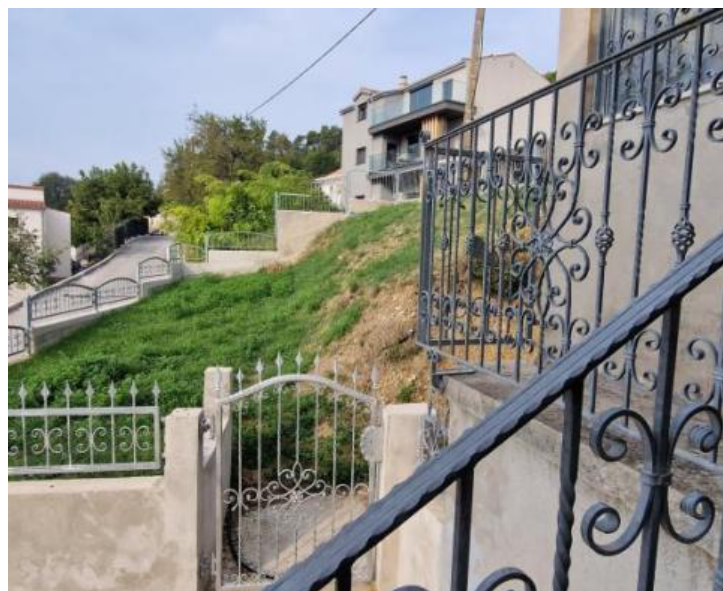
Dom

Klis, Dalmacija (Dalmatia)



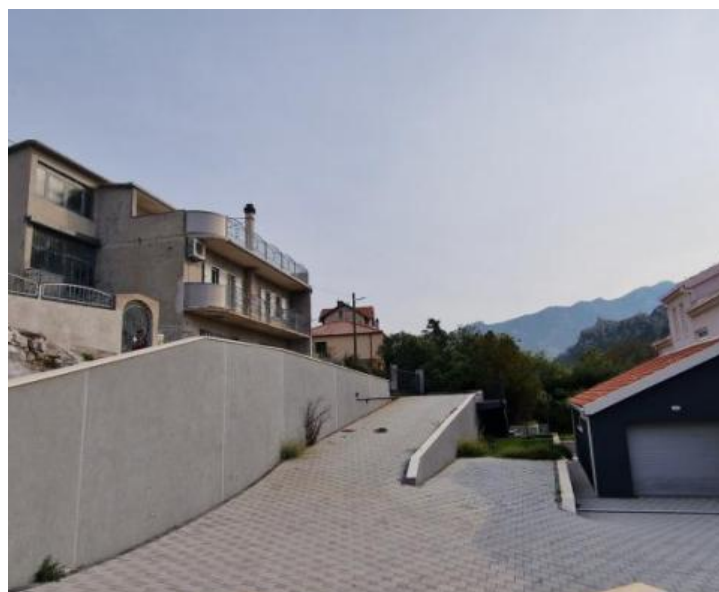
Dom

Klis, Dalmacija (Dalmatia)



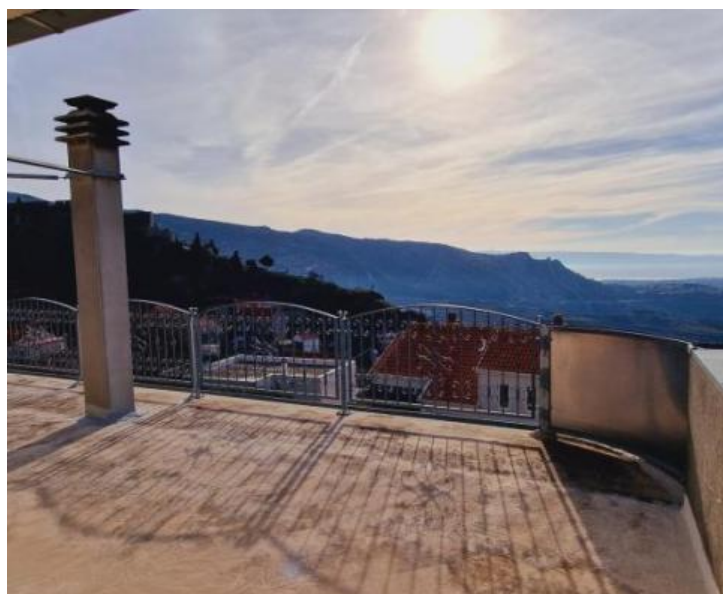
Dom

Klis, Dalmacija (Dalmatia)



Dom

Klis, Dalmacija (Dalmatia)



Dom

Klis, Dalmacija (Dalmatia)

