

Villa

Štinjan, Pula, Isztria



ID Kód	RE-U-15306
Típus	Villa
Régió	Isztria > Pula
Helység	Štinjan, Pula
Első vonal a tenger felé	Nem
Kilátás a tengerre	Igen
Tenger közelsége	500 m
Alapterület	236 sqm
Hálósobák száma	3
Fürdőszobák száma	4
Ár	€ 850 000

FORRÓ AJÁNLAT - valóban egyedülálló helyen, mindössze 500 méterre Štinjan gyönyörű kavicsos strandjaitól!
Luxus ikervilla panorámás kilátással a tengerre és medencével!
Valójában két ikervilla található a közelben, amely ideális két testvér barátjának!
Az ikervilla összterülete 237 nm.

A villa előnyei:

- Az úszómedence
- jakuzzi
- Tágas tetőteraszok zöldellőben

Technikai elemek:

- Az épület elkészült vasbeton kivitelezése a projektdokumentáció és építési engedély szerint
- Elkészült a lapostető víz- és hőszigetelése, mindezt a projektdokumentációnak megfelelően, valamint vízszintes és függőleges csapadékvíz elvezetés a tetőfelületekről
- Külső asztalos munkák - elektromos árammal együtt. motorok a redőnyök emeléséhez minden olyan nyíláshoz, ahol redőnyök, beépített redőnyök és szúnyoghálók vannak felszerelve, mindez Troha-dil termékként (koemmerling profil, tone alux DB 703)
- Bejárati ajtó INOTHERM System Schuco - teljes vastagság 95 mm
- Épületen belüli víz és csatorna teljes beépítése (Geberit duo fix csaptelepek mellékelve) - szaniter berendezés nélkül - csaptelep, mosogató, fürdőkád
- Teljes villanszerelés minden aljzattal, kapcsolóval és gombbal, kivéve a világítótesteket
- Úszómedence - a cél kivételével minden - komplett gépház, kar. betonépítés - minden medencetechnikai berendezés az uszoda betonhéjába van beépítve
- A létesítménybe beépített komplett fűtési, klíma- és szellőzőrendszer, kültéri egység termékként VIESSMANN VITOCAL 200-s
- A telek körül minden kerítésfal vasbeton szerkezetű az építési engedélyben megengedett magasságig
- Fő csatorna ellenőrző ablak beépítve
- Nyári konyha - padlófűtés beépítéssel, előkészítve egy esetleges fűtött területre (taverna/konoba)
- Az épület összes belső helyisége gépi vakolással készült

A villában az említett munkálatok befejezése 2022.10.00 végére várható.

A villát zöld növényzet és gyönyörű olajfaligetek veszik körül, varázslatos naplementékkal. Fenyőerdőn keresztül gyönyörű sétány vezet a kavicsos strandhoz (kb. 470 m).

Ez egy 5***** csillagos színvonalú projekt, ahol minden részletre átgondoltak, és a legmagasabb színvonalat alkalmazták az építkezés és a kiválasztás során, hogy a leendő tulajdonosa a legmagasabb kategóriával egyenrangú, kivételes minőségű villát kapjon. A csúcsmínőségű építkezés nélkülözhetetlen része mellett ez a projekt irigylésre méltó helyen található, gyönyörű helyen, mindössze 7 perc sétára az első gyönyörű strandoktól, a villából pedig valószerűtlen panoráma nyílik a tengerre, Brijunira, a szigetek és Učka.

Villa

Štinjan, Pula, Isztria



Össességében a horvátországi ingatlanvásárlót terhelő többletköltség az ingatlan összköltségének körülbelül 7%-a, amely magában foglalja:

- vagyonátruházási illeték (az ingatlan értékének 3%-a);
- ügynöki/közvetítői jutalék (3%+ÁFA jutalék);
- ügyvédi díj (kb. 1%);
- közjegyzői díj;
- bírósági bejegyzési díj;
- hivatalos hiteles fordítási költségek.

Ügynökségi/közvetítői szerződés aláírása az ingatlanlátogatás előtt történik.

Villa

Štinjan, Pula, Isztria



Ár/m²:
3602 €

Átlagos ár/m² ennél a típusnál
a régióban:
3599 €

Medián ár/m² ennél a típusnál
a régióban:
3555 €

Átlagos ár/m² ennél a típusnál
Horvátországban:
4350 €

Medián ár/m² ennél a típusnál
Horvátországban:
3865 €

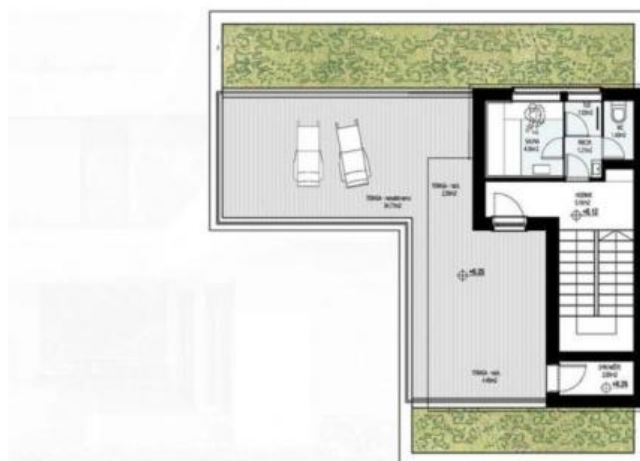
Villa

Štinjan, Pula, Isztria



Villa

Štinjan, Pula, Isztria



Villa Štinjan, Pula, Istria

Plan	anđnaoq	nat	Plan	Plan	Plan
11.1	00.1	11.1	11.1	11.1	11.1
11.2	00.1	11.2	11.2	11.2	11.2
11.3	00.1	11.3	11.3	11.3	11.3
11.4	00.1	11.4	11.4	11.4	11.4
11.5	00.1	11.5	11.5	11.5	11.5
11.6	00.1	11.6	11.6	11.6	11.6
11.7	00.1	11.7	11.7	11.7	11.7
11.8	00.1	11.8	11.8	11.8	11.8
11.9	00.1	11.9	11.9	11.9	11.9
11.10	00.1	11.10	11.10	11.10	11.10
11.11	00.1	11.11	11.11	11.11	11.11
11.12	00.1	11.12	11.12	11.12	11.12
11.13	00.1	11.13	11.13	11.13	11.13
11.14	00.1	11.14	11.14	11.14	11.14
11.15	00.1	11.15	11.15	11.15	11.15
11.16	00.1	11.16	11.16	11.16	11.16
11.17	00.1	11.17	11.17	11.17	11.17
11.18	00.1	11.18	11.18	11.18	11.18
11.19	00.1	11.19	11.19	11.19	11.19
11.20	00.1	11.20	11.20	11.20	11.20
11.21	00.1	11.21	11.21	11.21	11.21
11.22	00.1	11.22	11.22	11.22	11.22
11.23	00.1	11.23	11.23	11.23	11.23
11.24	00.1	11.24	11.24	11.24	11.24
11.25	00.1	11.25	11.25	11.25	11.25
11.26	00.1	11.26	11.26	11.26	11.26
11.27	00.1	11.27	11.27	11.27	11.27
11.28	00.1	11.28	11.28	11.28	11.28
11.29	00.1	11.29	11.29	11.29	11.29
11.30	00.1	11.30	11.30	11.30	11.30
11.31	00.1	11.31	11.31	11.31	11.31
11.32	00.1	11.32	11.32	11.32	11.32
11.33	00.1	11.33	11.33	11.33	11.33
11.34	00.1	11.34	11.34	11.34	11.34
11.35	00.1	11.35	11.35	11.35	11.35
11.36	00.1	11.36	11.36	11.36	11.36
11.37	00.1	11.37	11.37	11.37	11.37
11.38	00.1	11.38	11.38	11.38	11.38
11.39	00.1	11.39	11.39	11.39	11.39
11.40	00.1	11.40	11.40	11.40	11.40
11.41	00.1	11.41	11.41	11.41	11.41
11.42	00.1	11.42	11.42	11.42	11.42
11.43	00.1	11.43	11.43	11.43	11.43
11.44	00.1	11.44	11.44	11.44	11.44
11.45	00.1	11.45	11.45	11.45	11.45
11.46	00.1	11.46	11.46	11.46	11.46
11.47	00.1	11.47	11.47	11.47	11.47
11.48	00.1	11.48	11.48	11.48	11.48
11.49	00.1	11.49	11.49	11.49	11.49
11.50	00.1	11.50	11.50	11.50	11.50
11.51	00.1	11.51	11.51	11.51	11.51
11.52	00.1	11.52	11.52	11.52	11.52
11.53	00.1	11.53	11.53	11.53	11.53
11.54	00.1	11.54	11.54	11.54	11.54
11.55	00.1	11.55	11.55	11.55	11.55
11.56	00.1	11.56	11.56	11.56	11.56
11.57	00.1	11.57	11.57	11.57	11.57
11.58	00.1	11.58	11.58	11.58	11.58
11.59	00.1	11.59	11.59	11.59	11.59
11.60	00.1	11.60	11.60	11.60	11.60
11.61	00.1	11.61	11.61	11.61	11.61
11.62	00.1	11.62	11.62	11.62	11.62
11.63	00.1	11.63	11.63	11.63	11.63
11.64	00.1	11.64	11.64	11.64	11.64
11.65	00.1	11.65	11.65	11.65	11.65
11.66	00.1	11.66	11.66	11.66	11.66
11.67	00.1	11.67	11.67	11.67	11.67
11.68	00.1	11.68	11.68	11.68	11.68
11.69	00.1	11.69	11.69	11.69	11.69
11.70	00.1	11.70	11.70	11.70	11.70
11.71	00.1	11.71	11.71	11.71	11.71
11.72	00.1	11.72	11.72	11.72	11.72
11.73	00.1	11.73	11.73	11.73	11.73
11.74	00.1	11.74	11.74	11.74	11.74
11.75	00.1	11.75	11.75	11.75	11.75
11.76	00.1	11.76	11.76	11.76	11.76
11.77	00.1	11.77	11.77	11.77	11.77
11.78	00.1	11.78	11.78	11.78	11.78
11.79	00.1	11.79	11.79	11.79	11.79
11.80	00.1	11.80	11.80	11.80	11.80
11.81	00.1	11.81	11.81	11.81	11.81
11.82	00.1	11.82	11.82	11.82	11.82
11.83	00.1	11.83	11.83	11.83	11.83
11.84	00.1	11.84	11.84	11.84	11.84
11.85	00.1	11.85	11.85	11.85	11.85
11.86	00.1	11.86	11.86	11.86	11.86
11.87	00.1	11.87	11.87	11.87	11.87
11.88	00.1	11.88	11.88	11.88	11.88
11.89	00.1	11.89	11.89	11.89	11.89
11.90	00.1	11.90	11.90	11.90	11.90
11.91	00.1	11.91	11.91	11.91	11.91
11.92	00.1	11.92	11.92	11.92	11.92
11.93	00.1	11.93	11.93	11.93	11.93
11.94	00.1	11.94	11.94	11.94	11.94
11.95	00.1	11.95	11.95	11.95	11.95
11.96	00.1	11.96	11.96	11.96	11.96
11.97	00.1	11.97	11.97	11.97	11.97
11.98	00.1	11.98	11.98	11.98	11.98
11.99	00.1	11.99	11.99	11.99	11.99
12.00	00.1	12.00	12.00	12.00	12.00

