

Új Építésű ingatlan

Privlaka, Dalmácia



ID Kód	RE-LB-IRO2365
Típus	Új Építésű ingatlan
Régió	Dalmácia › Zadar
Helység	Privlaka
Első vonal a tenger felé	Igen
Kilátás a tengerre	Igen
Tenger közelsége	20 m
Alapterület	63 sqm
Hálósobák száma	1
Fürdőszobák száma	1
Ár	€ 369 800

Új Építésű ingatlan

Privlaka, Dalmácia



Ez a luxusépület közvetlenül a tenger mellett található, Privlaka nyugati oldalán, Zadar városában, egy gyönyörű 8 km-es tengerparti sétányon.

Minden apartmanból lenyűgöző kilátás nyílik a tengerre, a közeli szigetekre és a lélegzetelállító naplementékre, így ez egy különleges hely az élethez. Ezt a csendes környéket modern és fényűző épületek veszik körül, fokozva annak vonzerejét.

A projekt két lakóépületből áll, mindegyikben 9 lakás található három emeleten. Közel van a városközponthoz és minden olyan kényelmi szolgáltatáshoz, amely egy kényelmes tartózkodáshoz vagy nyaraláshoz szükséges.

Az első emeleten található S6 apartman 63,38 m²-es. A következőkből áll: egy hálószoba, egy fürdőszoba, egy nyitott terű nappali étkezővel és konyhával, valamint egy nagy loggia (8,95 m²), ahonnan lenyűgöző kilátás nyílik.

Az építőiparban neves gyártók kiváló minőségű anyagai kerülnek felhasználásra, és a lakások olyan csúcsmínőségű funkciókat tartalmaznak, mint pl.

- Vasbeton szerkezet
- 10 cm vastag ásványgyapot szigetelés
- Kiváló minőségű ALU háromrétegű ablakok sötétítő függönnyel
- Első osztályú kerámia padló (120 cm x 60 cm és 60 cm x 60 cm)
- Padlófűtés minden szobában és fürdőszobában
- Klíma minden szobában

A projekt várható befejezési dátuma 2024 vége vagy 2025 eleje.

Az épületben még több lakás található.

Eladó szabad lakások az A épületben:

S1: Földszint, 103,51 m²; 2 hálószoba, 112 m²-es kert. ÁR: 595 182 €.

S2: Földszint, 72,08 m²; 1 hálószoba, 68 m²-es kert. ÁR: 405 450 €.

S4: Földszint, 68,80 m²; 1 hálószoba, 36 m²-es kert. ÁR: 369 800 €.

S3: Földszint/1. emelet, 85,68 m²; duplex, 8 m²-es kert, 2 hálószoba. ÁR: 481 950 €.

S5: 1. emelet, 88,68 m²; 2 hálószoba. ÁR: 509 910 €.

S6: 1. emelet, 63,38 m²; 1 hálószoba. ÁR: 356 512 €.

S7: 1. emelet, 74,14 m²; 2 hálószoba. ÁR: 398 502 €.

S8: 2. emelet, 133,28 m²; 3 hálószoba, terasz. ÁR: 766 360 €.

S9: 2. emelet, 112,70 m²; 3 hálószoba. ÁR: 633 937 €.

Össességében a horvátországi ingatlanvásárlót terhelő többletköltség az ingatlan összköltségének körülbelül

Új Építésű ingatlan

Privlaka, Dalmácia



7%-a, amely magában foglalja:

- vagyónátruházási illeték (az ingatlan értékének 3%-a);
- ügynöki/közvetítói jutalék (3%+ÁFA jutalék);
- ügyvédi díj (kb. 1%);
- közjegyzői díj;
- bírósági bejegyzési díj;
- hivatalos hiteles fordítási költségek.

Ügynökségi/közvetítói szerződés aláírása az ingatlanlátogatás előtt történik.

Új Építésű ingatlan

Privlaka, Dalmácia



Ár/m²:
5870 €

Átlagos ár/m² ennél a típusnál
a régióban:
3444 €

Medián ár/m² ennél a típusnál
a régióban:
3904 €

Átlagos ár/m² ennél a típusnál
Horvátországban:
4984 €

Medián ár/m² ennél a típusnál
Horvátországban:
5183 €

Új Építésű ingatlan

Privlaka, Dalmácia



Új Építésű ingatlan

Privlaka, Dalmácia



Új Építésű ingatlan

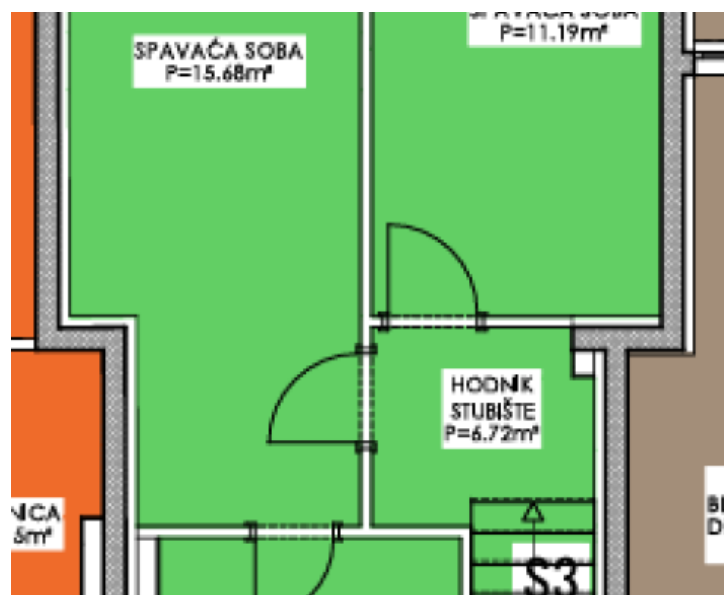
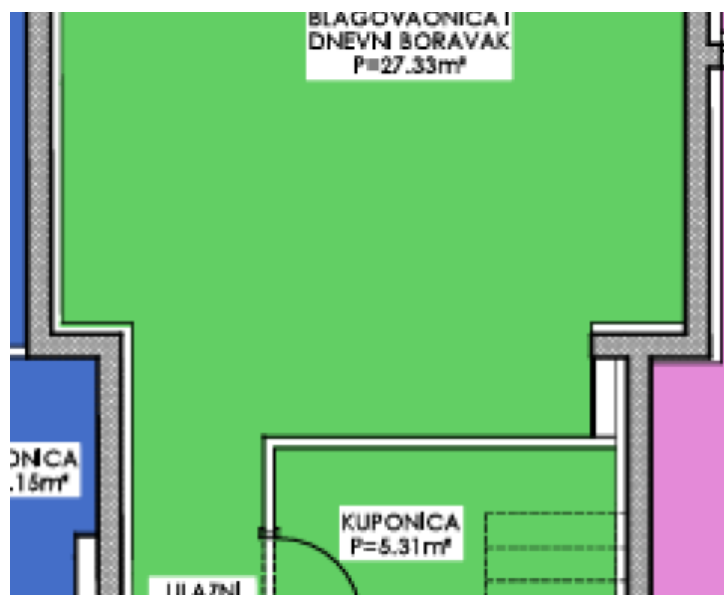
Privlaka, Dalmácia



ETAŽNA JEDINICA S3 - PRIZEMLJE, PRVI KAT				
POSEBNI DIJELOVI				
REDNI BROJ	NAZIV PROSTORJE	KORISNA POVRŠINA / m ² /	KOEFICIJENTI KORISNE VRIJEDNOSTI POVRŠINA	KORISNA VRIJEDNOST POVRŠINA / m ² /
1.	ULAZNI PROSTOR / HODNIK / STUBIŠTE	6,77	1,00	6,77
2.	KUHINJA, BLAGOVAONICA I DNEVNI BORAVAK	27,33	1,00	27,33
3.	KUPAONICA	5,31	1,00	5,31
4.	HODNIK / STUBIŠTE	6,72	1,00	6,72
5.	SPAVAĆA SOBA	15,68	1,00	15,68
6.	SPAVAĆA SOBA	11,19	1,00	11,19
7.	KUPAONICA	5,79	1,00	5,79
UKUPNO		78,79		78,79
PRIPADCI				
REDNI BROJ	NAZIV PROSTORJE	KORISNA POVRŠINA / m ² /	KOEFICIJENTI KORISNE VRIJEDNOSTI POVRŠINA	KORISNA VRIJEDNOST POVRŠINA / m ² /
8.	TERASA IZVAN ZGRADE	17,94	0,20	3,59
9.	VRT / ZELENILO	8,03	0,10	0,80
10.	PARKIRALIŠNO MJESTO PM3	12,50	0,20	2,50
UKUPNO		38,47		6,89
SVEUKUPNO ETAŽNA JEDINICA S3		117,26		85,68

Új Építésű ingatlan

Privlaka, Dalmácia



ETAŽA/ STOCK	OZNAKA STANA/ WONUNGSNUM	POVRŠINA /FLÄCHE m2	CIJENA/ PREIS m2 €	UKUPNO/ SUMME MIT MWST
PR/EG	S1	103,51	5.750,00	595.182,50
PR/EG	S2	72,08	5.625,00	405.450,00
PR/EG	S4	68,80	5.375,00	369.800,00
EG/1. STOCK	S3	85,68	5.625,00	481.950,00
1.KAT/1.STOCK	S5	88,68	5.750,00	509.910,00
1.KAT/1.STOCK	S6	63,38	5.625,00	356.512,50
1.KAT/1.STOCK	S7	74,14	5.375,00	398.502,50
2.KAT/2.STOCK	S8	133,28	5.750,00	766.360,00
2.KAT/2.STOCK	S9	112,70	5.625,00	633.937,50