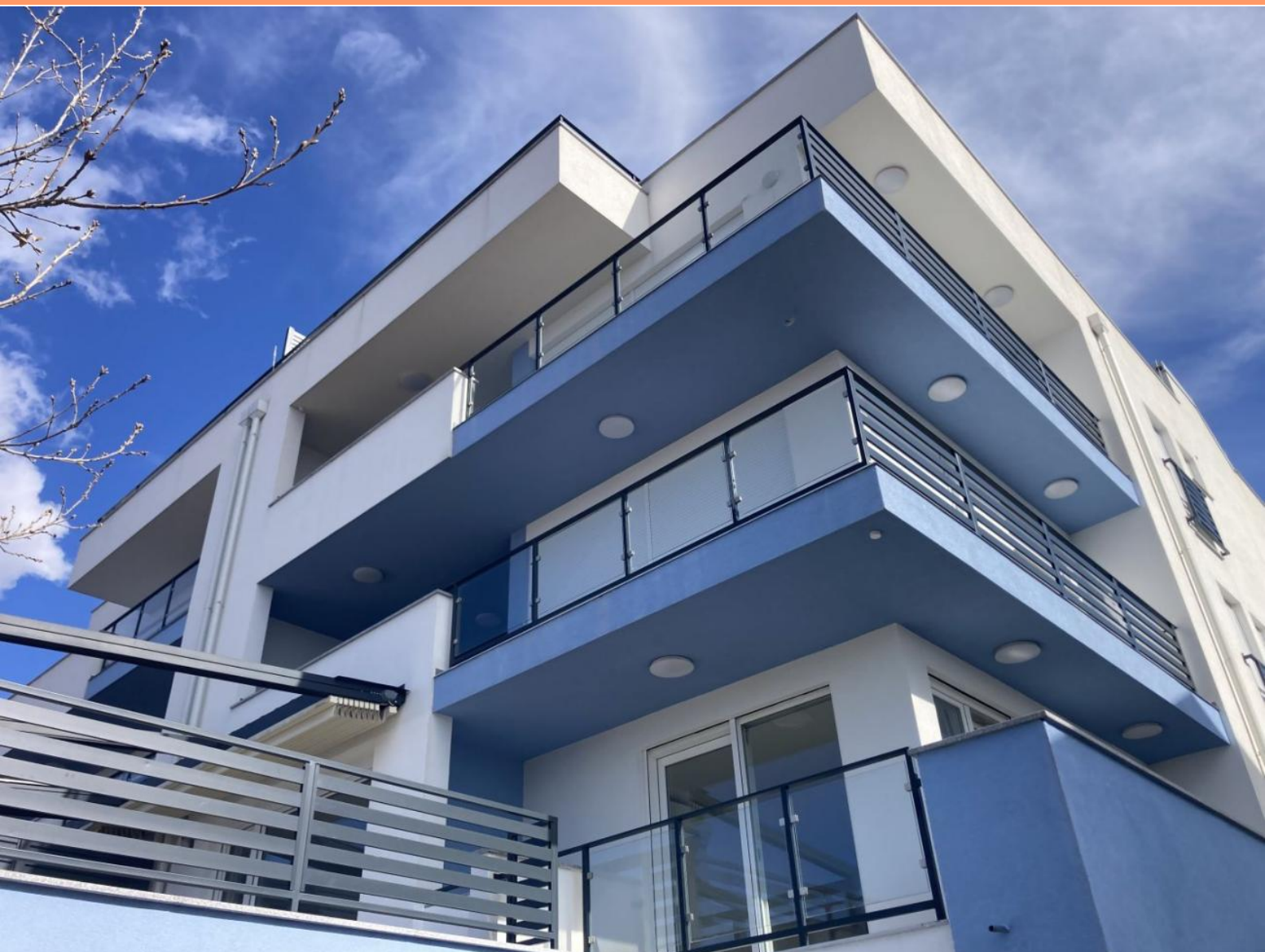


Appartement Dramalj, Kvarner



Ref	RE-U-38227
Type de propriété	Appartement
Région	Kvarner > Opatija
Emplacement	Dramalj
Front de mer	Non
Vue Mer	Oui
Distance à la mer	300 m
Surface	214 sqm
Chambres	3

Tel: +385 91 357 3071 Viber, Whatsapp
info@adrionika.com
www.adrionika.com

Appartement

Dramalj, Kvarner



Salles de bains

2

Prix

Prix sur demande

Appartement Dramalj, Kvarner



Penthouse avec vue panoramique sur la mer à Dramalj – Riviera de Crikvenica, à seulement une rangée de la mer

Ce penthouse exceptionnel de 215 m² est situé dans une résidence moderne et nouvellement construite dans le quartier paisible et recherché de Kačjak, Dramalj, à quelques pas de la mer. Situé au deuxième étage d'un bâtiment avec seulement quatre appartements, cette résidence luxueuse offre intimité, design haut de gamme et un emplacement imbattable.

L'espace de vie principal s'étend sur 128,15 m² et comprend trois chambres spacieuses, deux salles de bains élégantes, un toilette invité supplémentaire et un salon lumineux à plan ouvert rempli de lumière naturelle. Une grande cuisine moderne avec coin repas s'ouvre sur un balcon privé, une loggia et une terrasse couverte, offrant toutes des vues imprenables.

Un escalier interne privé mène à la terrasse sur le toit exclusive de 124,10 m², offrant des vues panoramiques à couper le souffle sur la mer et l'île de Krk. Cette oasis spacieuse sur le toit est idéale pour la détente, avec des installations prêtes pour un jacuzzi et une cuisine d'été, la rendant parfaite pour recevoir ou se détendre avec style.

Une construction et des finitions de premier choix sont présentes tout au long, y compris :

- Chauffage par le sol dans tout l'appartement
- Trois unités de climatisation (contrôle climatique individuel pour chaque pièce)
- Fenêtres en PVC et volets roulants électriques
- Douche à l'italienne avec carrelage en céramique haut de gamme
- Détails intérieurs de haute qualité

Les caractéristiques supplémentaires incluent un garage privé de 26 m², une cave de 6 m² et deux places de stationnement extérieures dédiées (chacune de 13 m²).

Situé à seulement une rangée de la mer, ce penthouse offre le mélange idéal d'isolement et de commodité, avec toutes les commodités essentielles à proximité. Que vous recherchiez une résidence permanente ou un refuge de vacances luxueux, cette propriété offre confort, style et une expérience côtière spectaculaire.

Appartement Dramalj, Kvarner



Contactez-nous dès aujourd'hui pour planifier une visite privée ou recevoir plus d'informations.

Les frais supplémentaires à payer par l'Acheteur d'un bien immobilier en Croatie sont d'environ 7% du coût total de la propriété:

- taxe de transfert de titre de propriété (3 % de la valeur de la propriété) ;
- commission d'agence immobilière (3% + TVA sur commission);
- frais d'avocat (cca 1%);
- frais de notaire;
- frais d'enregistrement;
- frais de traduction officielle certifiée.

Le contrat de l'agence immobilière doit être signé avant la visite des propriétés.

Appartement

Dramalj, Kvarner



Prix moyen/m² de ce type
dans cette région:
4937 €

Prix médian/m² de ce type
dans cette région:
4900 €

Prix moyen/m² de ce type en
Croatie:
4485 €

Prix médian/m² de ce type en
Croatie:
4167 €

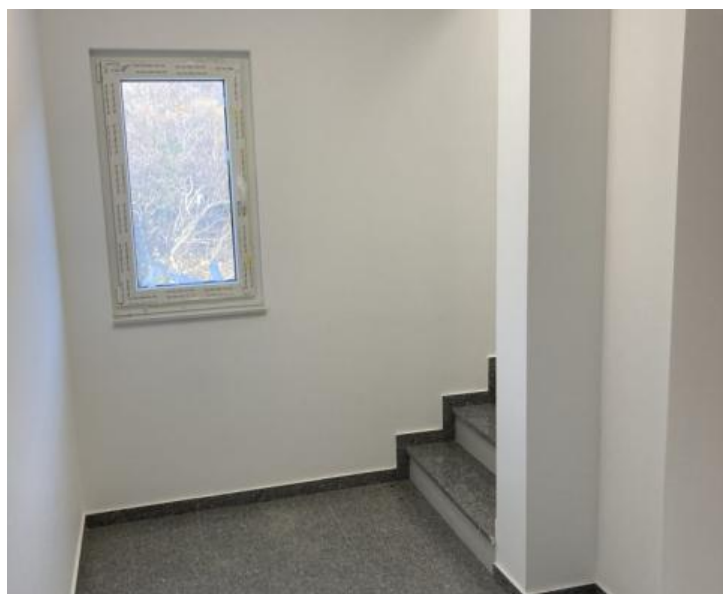
Appartement Dramalj, Kvarner



Appartement Dramalj, Kvarner



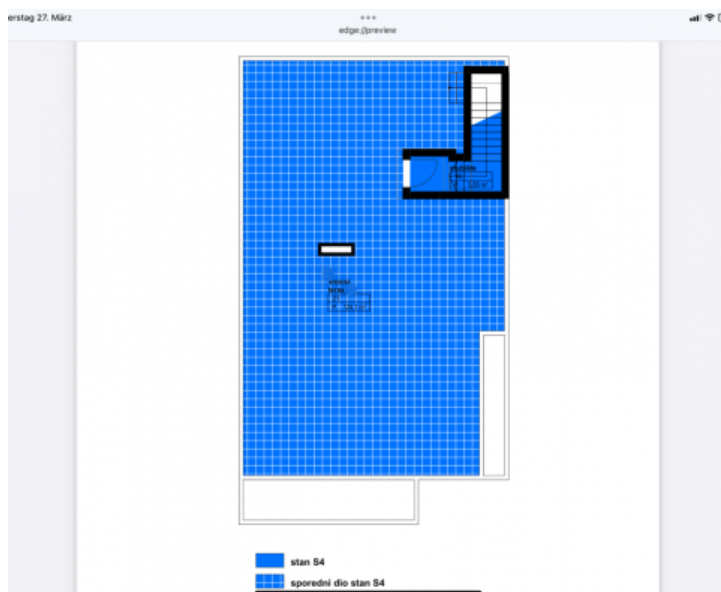
Appartement Dramalj, Kvarner



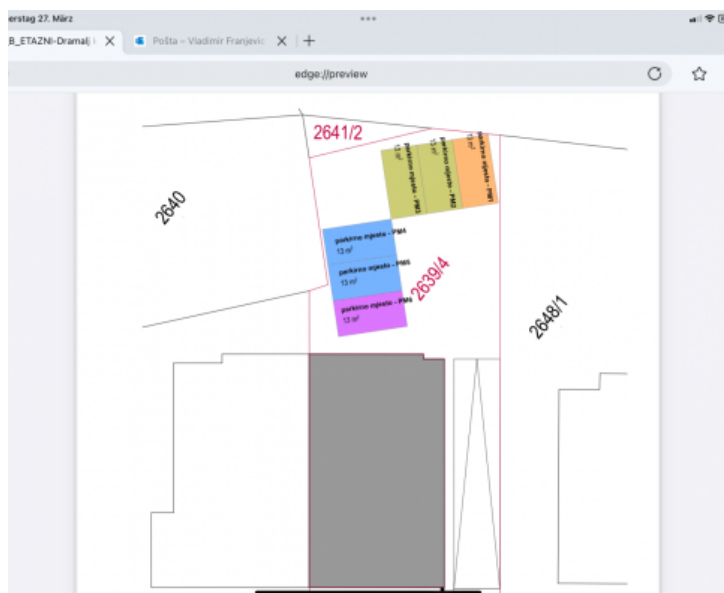
Appartement Dramalj, Kvarner



Appartement Dramalj, Kvarner



Appartement Dramalj, Kvarner



2.Kat	02	stubište	3,78	1,00	3,78
	03	hall	5,15	1,00	5,15
	04	hodnik	6,81	1,00	6,81
	05	WC	1,99	1,00	1,99
	06	soba 1	9,07	1,00	9,07
	07	soba spavaća	13,64	1,00	13,64
	08	kupaonica 1	4,44	1,00	4,44
	09	degažman	2,22	1,00	2,22
	10	Kupaonica 2	4,42	1,00	4,42
	11	soba 2 sa franz.balkonom	10,18	1,00	10,18
	12	predprostor	3,00	1,00	3,00
	13	Dnevni boravak	21,87	1,00	21,87
	14	Blagovanje i kuhinja	24,14	1,00	24,14
		DB+Blag.+kuhinja	46,01		
	15	stubište	4,37	1,00	4,37
KROV	16	stubište	5,55	1,00	5,55
UKUPNO		STAN S4	128,15		128,15
2.KAT	17	loggia	7,10	0,75	5,33
	18	natkriveni balkon	10,07	0,50	5,33
	19	balkon	5,20	0,25	1,30
	20	loggia 2	4,69	0,75	3,52
KROV	21	krova terasa	124,10	0,25	31,03
RAZEMLJE	22	garaža	27,78	0,70	19,45
	23	podrum	4,70	0,70	1,08
na parceli	PM4	parkirno mjesto PM4	13,00	0,20	2,60
Na parceli	PM5	Parkirno mjesto PM5	13,00	0,20	2,60
SVEUKUPNO		STAN S4 sa ostavama	337,79		202,31