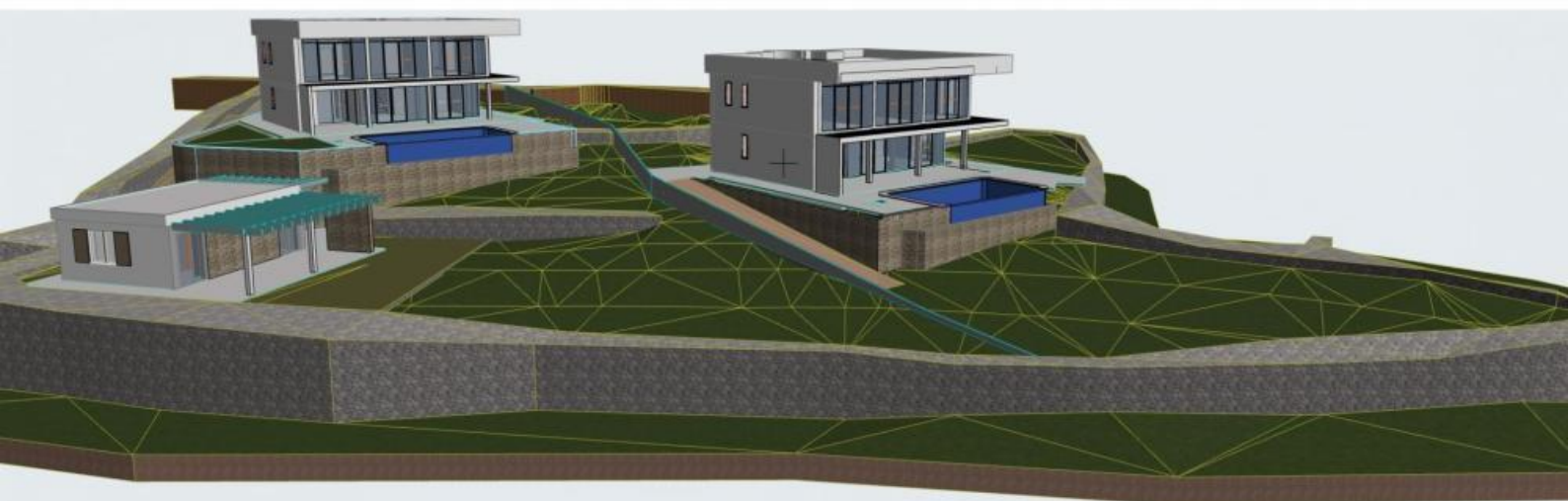


# Terrain

## Rabac, Labin, Istrie



<b>Ref</b>	RE-U-31112
<b>Type de propriété</b>	Terrain
<b>Région</b>	Istrie > Rabac-Labin
<b>Emplacement</b>	Rabac, Labin
<b>Front de mer</b>	Non
<b>Vue Mer</b>	Oui
<b>Terrain</b>	1200 sqm
<b>Prix</b>	€ 195 000

# Terrain

## Rabac, Labin, Istrie



Terrain à Rabac, Labin, avec permis de construire pour les deux villas de luxe !  
La superficie totale est de 1200 m<sup>2</sup>.

Le projet envisage la construction d'une villa moderne avec piscine.

Chaque villa a une superficie brute de 260 m<sup>2</sup> et dispose d'une piscine d'une superficie de 50 m<sup>2</sup>.

Au rez-de-chaussée, se trouvent un salon et coin repas, une cuisine séparée avec double accès à la terrasse extérieure avec table à manger, un espace dédié pour un sauna, un WC avec une entrée indépendante, une salle de bain avec lave-linge, et un local technique.

L'étage supérieur comprend trois chambres, chacune avec sa propre salle de bain, un sauna et une salle de fitness. La propriété dispose d'une piscine à débordement de 50 m<sup>2</sup>, d'une aire de jeux pour enfants et d'un parking pour trois voitures.

La villa est équipée de chauffage au sol et de climatisation dans toutes les pièces. L'orientation de la villa est Nord-Sud, avec toutes les pièces exposées sud, offrant une vue dégagée sur la mer.

Le terrain a une pente douce avec une belle vue mer, sa propre route d'accès et toutes les infrastructures nécessaires. Le côté sud du terrain borde des parcelles non constructibles, assurant une vue mer imprenable.

Le terrain comprend un raccordement avec autorisation pour une centrale solaire de 15 kW. Pour l'approvisionnement en eau, un réservoir de 30 000 litres est prévu, avec la possibilité de forer un puits jusqu'à une profondeur de 150 mètres, fournissant une source de 250 litres par minute.

La propriété dispose d'un permis de construire valide, ainsi que des projets principaux et d'exécution. Le terrain est situé à une altitude de 420 mètres.

La propriété est claire.

Les frais supplémentaires à payer par l'acheteur d'un bien immobilier en Croatie sont d'environ 7% du coût total de la propriété:

- taxe de transfert de titre de propriété (3 % de la valeur de la propriété) ;
- commission d'agence immobilière (3% + TVA sur commission);
- frais d'avocat (cca 1%);
- frais de notaire;
- frais d'enregistrement;
- frais de traduction officielle certifiée.

Le contrat de l'agence immobilière doit être signé avant la visite des propriétés.

# Terrain

## Rabac, Labin, Istrie



Prix par m<sup>2</sup>:  
163 €

Prix moyen/m<sup>2</sup> de ce type  
dans cette région:  
157 €

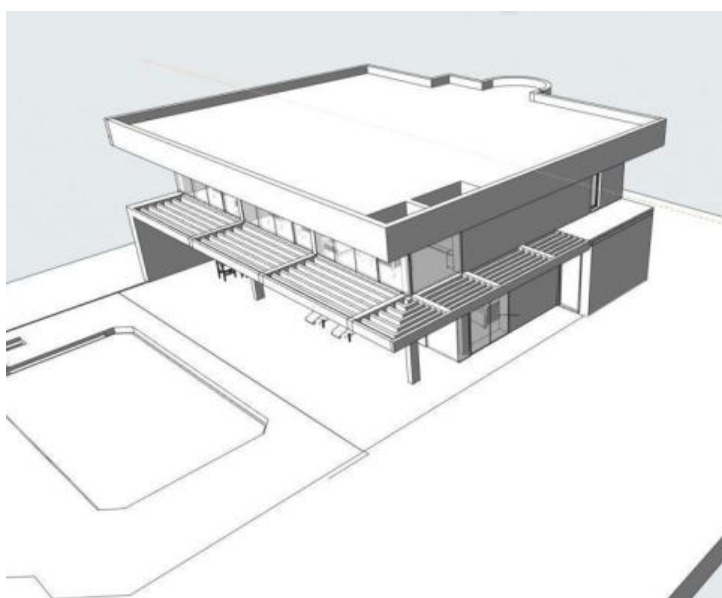
Prix médian/m<sup>2</sup> de ce type  
dans cette région:  
124 €

Prix moyen/m<sup>2</sup> de ce type en  
Croatie:  
267 €

Prix médian/m<sup>2</sup> de ce type en  
Croatie:  
180 €

# Terrain

Rabac, Labin, Istrie



# Terrain

Rabac, Labin, Istrie

