

Pension de famille

Omisi, Dalmatie



Ref	RE-LB-IRO2067
Type de propriété	Pension de famille
Région	Dalmatie > Omiš
Emplacement	Omis
Front de mer	Non
Vue Mer	Oui
Distance à la mer	200 m
Surface	250 sqm
Terrain	200 sqm
Chambres	7
Salles de bains	4
Prix	€ 350 000

Pension de famille

Omisi, Dalmatie



Magnifique maison jumelée avec 4 appartements au total sur la Riviera d'Omisi, à 200m de la mer seulement !

Niché dans le charmant village de Marušići, à seulement 200 mètres de la mer immaculée, cet immeuble respire le charme méditerranéen. Perché à flanc de colline, il offre une vue panoramique à couper le souffle s'étendant de Makarska à Split, en passant par tout le canal de Brač.

Entouré d'une verdure méditerranéenne luxuriante, l'environnement offre non seulement un plaisir visuel mais également un profond sentiment de tranquillité, améliorant votre expérience globale.

S'étendant sur 250 mètres carrés, la maison comprend trois appartements joliment aménagés à louer ainsi qu'une résidence privée pour le propriétaire.

Chacun des deux appartements de 50 mètres carrés comprend deux chambres spacieuses, une cuisine entièrement équipée, une salle de bains, des balcons confortables et des terrasses extérieures.

De plus, il y a un charmant studio de 20 mètres carrés, parfait pour une retraite confortable.

Adjacent à la maison, un grand espace de stationnement pour plusieurs voitures assure une commodité supplémentaire.

Vendue entièrement meublée et équipée, cette propriété est prête à être louée. Compte tenu de sa situation exceptionnelle dans une destination touristique très recherchée, investir dans cette propriété présente une incroyable opportunité de rendements lucratifs.

Les frais supplémentaires à payer par l'acheteur d'un bien immobilier en Croatie sont d'environ 7% du coût total de la propriété:

- taxe de transfert de titre de propriété (3 % de la valeur de la propriété) ;
- commission d'agence immobilière (3% + TVA sur commission);
- frais d'avocat (cca 1%);
- frais de notaire;
- frais d'enregistrement;
- frais de traduction officielle certifiée.

Le contrat de l'agence immobilière doit être signé avant la visite des propriétés.

Pension de famille

Omisi, Dalmatie



Prix par m²:
1400 €

Prix moyen/m² de ce type
dans cette région:
2391 €

Prix médian/m² de ce type
dans cette région:
1920 €

Prix moyen/m² de ce type en
Croatie:
2709 €

Prix médian/m² de ce type en
Croatie:
2332 €

Pension de famille

Omis, Dalmatie



Pension de famille

Omis, Dalmatie



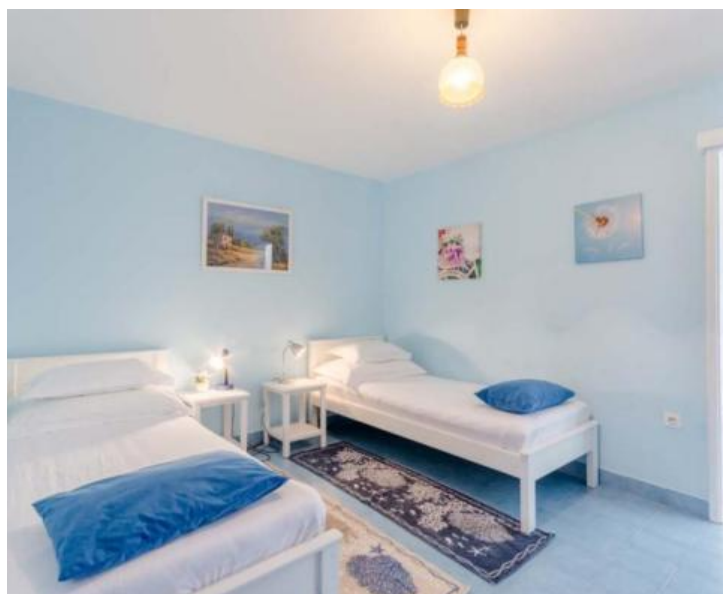
Pension de famille

Omis, Dalmatie



Pension de famille

Omis, Dalmatie



Pension de famille

Omis, Dalmatie



Pension de famille

Omisi, Dalmatie



Pension de famille

Omis, Dalmatie

