

Pozemek

Omís, Dalmácie



Ref	RE-LB10965
Typ	Pozemek
Region	Dalmácie > Omíš
Město	Omíš
NÁBŘEŽÍ	Ano
Výhled na moře	Ano
Vzdálenost od moře	20 m
Plocha	1200 sqm
Pozemek	1214 sqm
Cena	€ 750 000

Nádherný nábřežní stavební pozemek **přímo na pláži** na Omišské riviéře!
Pozemek je určen pro bytovou výstavbu a výstavbu bytů.
Ze země se otevírají fantastické výhledy na moře, všude kolem jsou borovice.
Infrastruktura a všechna spojení v okolí.
Horní část pozemku hraničí s komunikací.
Lze postavit cca. 1200 m² Zatím neexistuje konečný projekt a stavební povolení.

Plocha je 1214m² - cena 750 000€

Na silnici je také další větší pozemek -
Plocha je 3 688 m² - cena 1 200 000 €

Celkové dodatečné náklady, které nese kupující nemovitosti v Chorvatsku, jsou přibližně 7 % celkových nákladů na nemovitost, které zahrnují:

- daň z převodu nemovitosti (3 % z hodnoty nemovitosti);
- zprostředkovatelská/zprostředkovatelská provize (3%+DPH z provize);
- odměna za advokáta (cca 1%);
- notářský poplatek;
- soudní registrační poplatek;
- náklady na úřední ověřený překlad.

Smlouva o zastoupení/zprostředkovatelská smlouva se podepisuje před návštěvou nemovitostí.

Pozemek

Omis, Dalmácie



Cena za m²:
618 €

Průměrná cena/m² tohoto
typu v této oblasti:
741 €

Mediánová cena/m² tohoto
typu v této oblasti:
717 €

Průměrná cena/m² tohoto
typu v Chorvatsku:
361 €

Mediánová cena/m² tohoto
typu v Chorvatsku:
250 €

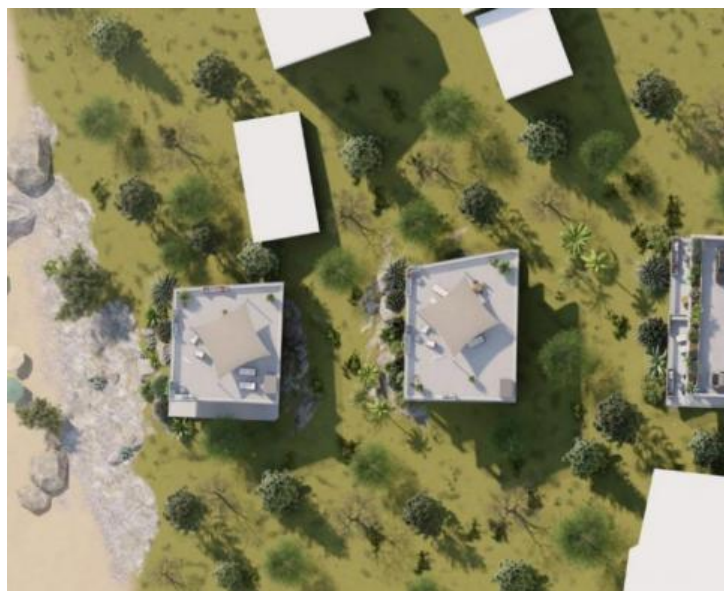
Pozemek

Omis, Dalmácie



Pozemek

Omis, Dalmácie



Pozemek

Omis, Dalmácie

