

# Novostavba

## Crikvenica, Kvarner



<b>Ref</b>	RE-AB-N-QU
<b>Typ</b>	Novostavba
<b>Region</b>	Kvarner > Crikvenica
<b>Město</b>	Crikvenica
<b>NÁBŘEŽÍ</b>	Ne
<b>Výhled na moře</b>	Ano
<b>Vzdálenost od moře</b>	500 m
<b>Plocha</b>	175 sqm
<b>Ložnice</b>	2
<b>Koupelny</b>	2
<b>Cena</b>	€ 660 000

# Novostavba

## Crikvenica, Kvarner



Fantastická nová exkluzivní rezidence v Crikvenici s úžasným výhledem na moře!  
Nejvyšší kvalita konstrukce!  
Zahrada, bazény, podzemní garáže.

Zbývá pouze jeden byt na prodej:

Byt 4: 660 000,00 Eur

Netto plocha: 100m<sup>2</sup> (duplex)

Plocha Brutto s terasami: 170m<sup>2</sup>

Brutto celkem: 226 m<sup>2</sup>

Tři ložnice, tři koupelny, terasa s jacuzzi, salon, kuchyně, wc pro hosty, vstupní hala, další terasa.  
Parkoviště. Garáž.

Celkové dodatečné náklady, které nese kupující nemovitosti v Chorvatsku, jsou přibližně 7 % celkových nákladů na nemovitost, které zahrnují:

- daň z převodu nemovitosti (3 % z hodnoty nemovitosti);
- zprostředkovatelská/zprostředkovatelská provize (3%+DPH z provize);
- odměna za advokáta (cca 1%);
- notářský poplatek;
- soudní registrační poplatek;
- náklady na úřední ověřený překlad.

Smlouva o zastoupení/zprostředkovatelská smlouva se podepisuje před návštěvou nemovitostí.

# Novostavba

## Crikvenica, Kvarner



Cena za m<sup>2</sup>:  
3771 €

Průměrná cena/m<sup>2</sup> tohoto  
typu v této oblasti:  
4009 €

Mediánová cena/m<sup>2</sup> tohoto  
typu v této oblasti:  
3991 €

Průměrná cena/m<sup>2</sup> tohoto  
typu v Chorvatsku:  
4266 €

Mediánová cena/m<sup>2</sup> tohoto  
typu v Chorvatsku:  
3988 €

# Novostavba

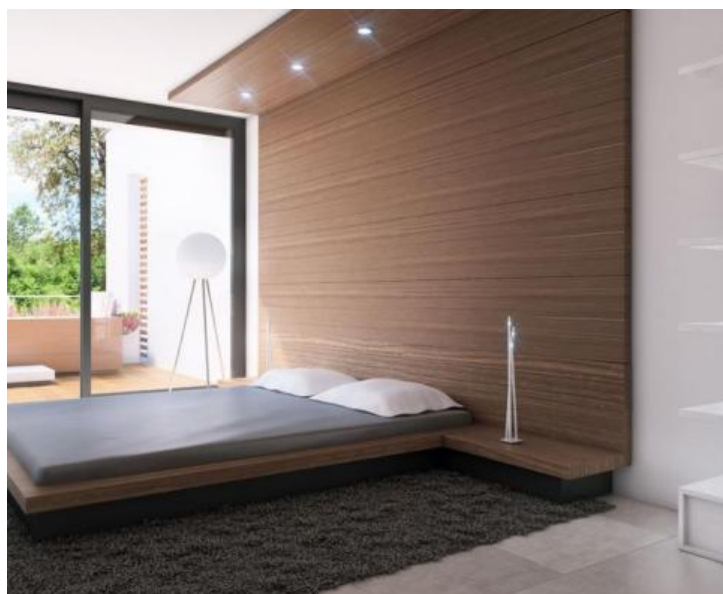
## Crikvenica, Kvarner





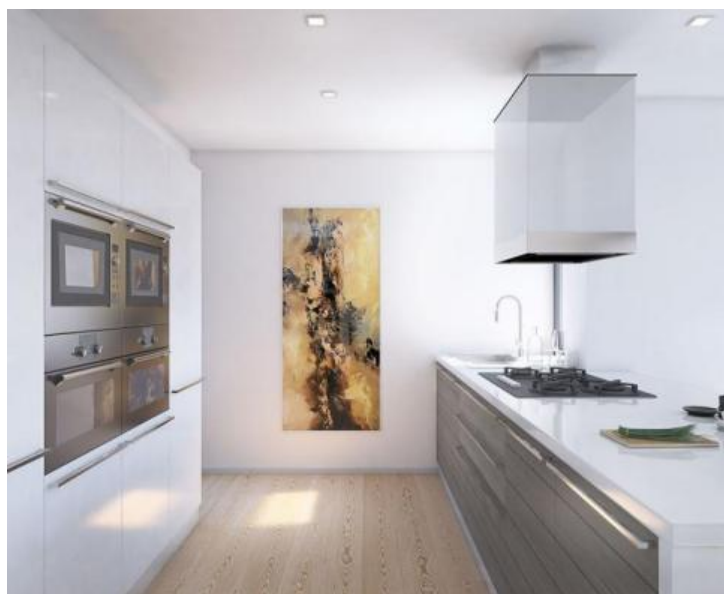
# Novostavba

## Crikvenica, Kvarner

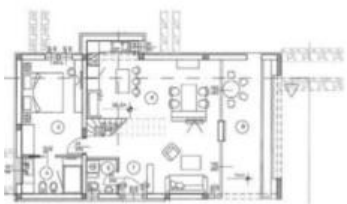


# Novostavba

## Crikvenica, Kvarner



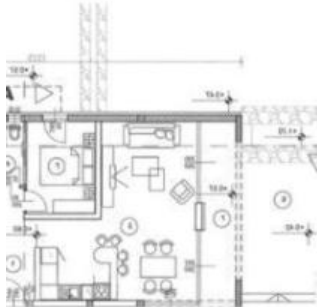
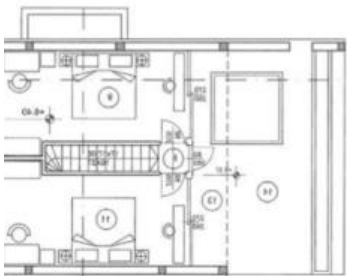
# Novostavba Crikvenica, Kvarner



minimálna možná plocha, vhodná pre moderný životný štýl. Všetky priestory sú jasne a funkčne rozdelené a navzájom si dobre dopĺňajú. Všetky priestory sú jasne a funkčne rozdelené a navzájom si dobre dopĺňajú. Všetky priestory sú jasne a funkčne rozdelené a navzájom si dobre dopĺňajú.

5 m 00

(Dv 2 + 1)  
5  
bezpečnosť  
bezpečnosť  
bezpečnosť



minimálna možná plocha, vhodná pre moderný životný štýl. Všetky priestory sú jasne a funkčne rozdelené a navzájom si dobre dopĺňajú. Všetky priestory sú jasne a funkčne rozdelené a navzájom si dobre dopĺňajú. Všetky priestory sú jasne a funkčne rozdelené a navzájom si dobre dopĺňajú.



# Novostavba

## Crikvenica, Kvarner

