

Mini-hotel

Lumbarda, Jižní Dalmácie



Ref	RE-LB10850
Typ	Mini-hotel
Region	Jižní Dalmácie > Ostrov Korčula
Město	Lumbarda
NÁBŘEŽÍ	Ano
Výhled na moře	Ano
Vzdálenost od moře	30 m
Plocha	1090 sqm
Pozemek	1500 sqm
Ložnice	21
Koupelny	16
Cena	€ 1 980 000

Mini-hotel

Lumbarda, Jižní Dalmácie



Pobřežní hotel na Korčule s pozoruhodným výhledem na moře!
Hotel se skládá ze tří budov o celkové ploše 1090 m². a pozemek 1500 m².

CENA celkem: 1 980 000 €

Cena 1. části - 484,99 m²: 1 050 000 €

Cena 2. části - 177,2 m²: 400 000 €

Cena 3. části - 396,7 m²: 600 000 €

Celkem nemovitost nabízí 11 apartmánů s 1 nebo 2 ložnicemi (7 apartmánů s jednou ložnicí a 4 apartmány se dvěma ložnicemi).

Dále jsou zde 2 samostatné pokoje (spíše pro personál) a 1 velký apartmán se 4 ložnicemi, 2 koupelnami s WC, kuchyní s jídelnou, obývacím pokojem a balkonem.

K dispozici je celkem 12 ubytovacích jednotek s 21 ložnicemi a 16 koupelnami.

Všechny apartmány jsou plně zařízené a vybavené s úžasným výhledem na moře a Pelješac.

K dispozici je také další křídlo o velikosti 107 m², které bylo kdysi využíváno jako restaurace se všemi vedlejšími místnostmi (kuchyň, sklad, přípravná jídelna) a velkou terasou, která také nabízí úžasný výhled na moře a město. V přední části tohoto dalšího křídla najdete terasu s kulečnickem, zahradními šachy a grilem. Dům je obklopen zelení a upravenými zahradami plnými květin.

Ve všech jednotkách je vodní klimatizační systém, který je superúčinný a zcela bezhlučný, solární systém vytápění.

Další výhodou je prostorný pozemek využitelný pro bazén, 17 parkovacích míst.

Doporučujeme však celkovou rekonstrukci nemovitosti, předělat ji, předělat design, vytvořit nový architektonický koncept a proměnit se v krásný 4hvězdičkový butikový turistický objekt.

V tuto chvíli potřebuje upgrade.

Vzdálenost od centra města Lumbarda je cca.900 metrů nebo 10 minut chůze a město Korčula je 6 km daleko.

Za zmínku stojí, že v roce 2021 bude dokončen nový most na Pelješac, který znovu spojí tuto část poloostrova a ostrova Korčula s pevninou. Díky této vyhlídce je jakákoli nemovitost na Pelješaci a Korčule skvělou investicí.

Celkové dodatečné náklady, které nese kupující nemovitosti v Chorvatsku, jsou přibližně 7 % celkových nákladů na nemovitost, které zahrnují:

- daň z převodu nemovitosti (3 % z hodnoty nemovitosti);
- zprostředkovatelská/zprostředkovatelská provize (3%+DPH z provize);
- odměna za advokáta (cca 1%);
- notářský poplatek;
- soudní registrační poplatek;
- náklady na úřední ověřený překlad.

Smlouva o zastoupení/zprostředkovatelská smlouva se podepisuje před návštěvou nemovitostí.

Mini-hotel

Lumbarda, Jižní Dalmácie



Mini-hotel

Lumbarda, Jižní Dalmácie



Cena za m²:
1817 €

Průměrná cena/m² tohoto
typu v této oblasti:
0 €

Mediánová cena/m² tohoto
typu v této oblasti:
0 €

Průměrná cena/m² tohoto
typu v Chorvatsku:
0 €

Mediánová cena/m² tohoto
typu v Chorvatsku:
0 €

Mini-hotel

Lumbarda, Jižní Dalmácie



Mini-hotel

Lumbarda, Jižní Dalmácie



Mini-hotel

Lumbarda, Jižní Dalmácie



Mini-hotel

Lumbarda, Jižní Dalmácie



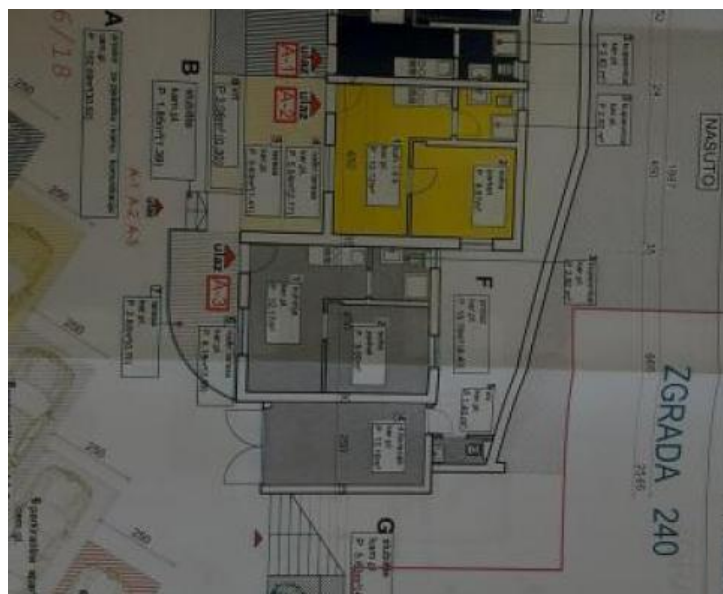
Mini-hotel

Lumbarda, Jižní Dalmácie



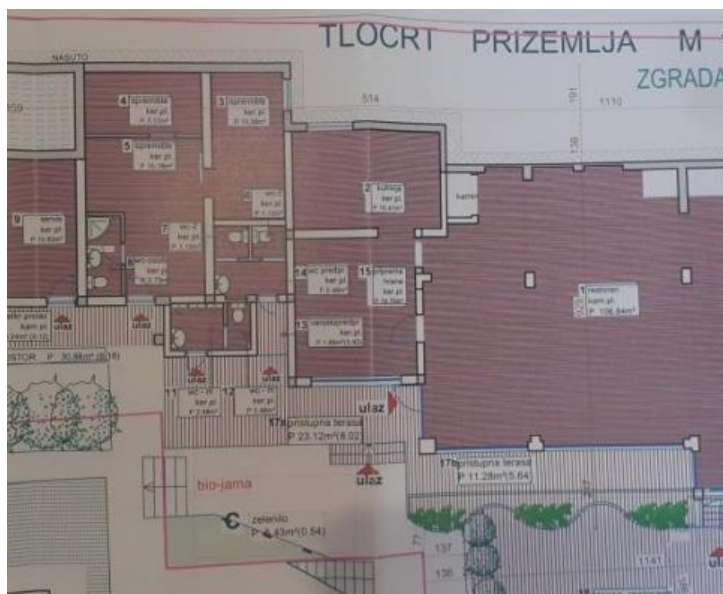
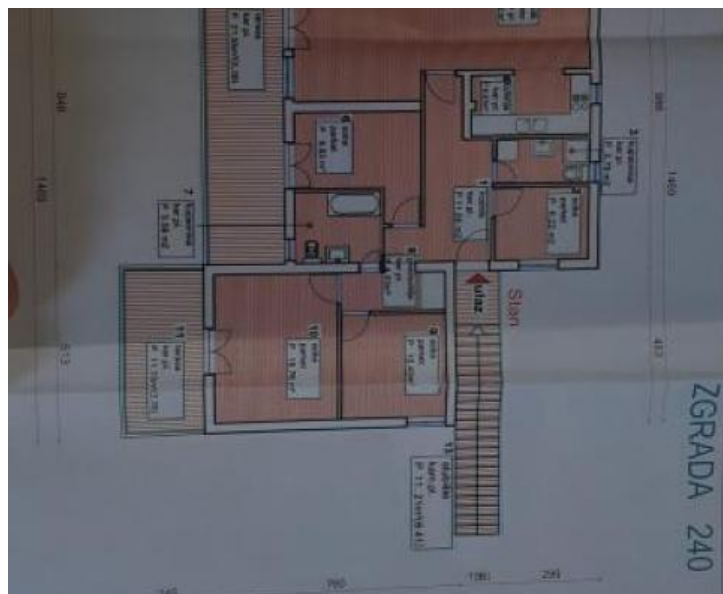
Mini-hotel

Lumbarda, Jižní Dalmácie



Mini-hotel

Lumbarda, Jižní Dalmácie



Mini-hotel

Lumbarda, Jižní Dalmácie



Mini-hotel

Lumbarda, Jižní Dalmácie



Mini-hotel

Lumbarda, Jižní Dalmácie



Mini-hotel

Lumbarda, Jižní Dalmácie



Tel: +385 91 357 3071 Viber, Whatsapp
info@adrionika.com
www.adrionika.com

Mini-hotel

Lumbarda, Jižní Dalmácie

