

Novostavba

Crikvenica, Kvarner



Ref
Typ

RE-AB-N-Kr-22776
Novostavba

Tel: +385 91 357 3071 Viber, Whatsapp
info@adrionika.com
www.adrionika.com

Novostavba

Crikvenica, Kvarner



Region	Kvarner > Crikvenica
Město	Crikvenica
NÁBŘEŽÍ	Ne
Výhled na moře	Ano
Vzdálenost od moře	400 m
Plocha	70 sqm
Pozemek	134 sqm
Ložnice	2
Koupelny	1
Cena	€ 298 500

Boutique komplex 8 luxusních apartmánů v Crikvenici s panoramatickým výhledem na moře, bazén, terasa na opalování, garáže výtah!

Ke každému bytu náleží úložný prostor a přidělené garážové stání, které lze dokoupit. Byty v přízemí mají zahrádky.

K dispozici jsou tři typy apartmánů: dvě ložnice, tři ložnice a penthouse. Garáž a úložné prostory jsou zahrnuty v ceně každého bytu.

Ceník:

Přízemí cca 1: 69 m². + zahrada 134 m². = **298 500 eur**

Přízemí cca 2: 85 m². + zahrada = ~~259 311 eur + 8 800 eur za zahradu~~

První patro cca 3: 70 m² (15 m² terasa) = ~~222 000 eur~~

První patro cca 4: 93 m² (terasa 13 m²) = 220 000 eur prodáno

Druhé patro cca 5: 71 m² (terasa 15 m²) = prodáno 172 000 eur

Druhé patro cca 6: prodáno

Třetí patro cca 7: 71 m² (+ 66 m² střešní terasa) = ~~213 870 eur za byt~~

Třetí patro cca 6: 87 m² (+83 m² střešní terasa) = 228 000 eur za byt + 25 000 eur za prodanou střešní terasu

Garážové stání - 28 500 eur

Jsou instalovány pouze materiály nejvyšší kvality:

- Podlaha v ložnicích a obývacích pokojích je z dubového dřeva.
- Keramika je italská prvotřídní velkoformátová keramika, někdy s reliéfem.
- Koupelnové doplňky: baterie a sprchový kout jsou GROHE. WC, umyvadlo a splachovací nádržka jsou Villeroy-Boch.
- Kotle jsou Ariston, štíhlá linie.
- Okna a skleněné stěny jsou vysoce kvalitní výrobky, dřevo je vyrobeno zevnitř a hliník je vyroben z vnější strany. elektrické zařízení je Panasonic, instalována je i satelitní televize.
- Systém klimatizace je BERGEN.
- Interiérové pokojové dveře jsou vyrobeny výrobcí LIP BLED se vzorem arktický dub.
- V koupelnách je podlahové vytápění.
- Bytové dveře odolné proti vloupání jsou italského původu DIERRE. V horní části budovy je velká soukromá terasa, kde je zavedena voda a elektřina, a také jacuzzi, gril a letní kuchyně.
- Střešní terasu je možné koupit po dvou bytech a následně ji rozdělit napůl, nebo zcela patřící pouze k jednomu bytu. Každý apartmán má velkou terasu, kde může být jídelní stůl a lehátka.

2023

Celkové dodatečné náklady, které nese kupující nemovitosti v Chorvatsku, jsou přibližně 7 % celkových nákladů na nemovitost, které zahrnují:

- daň z převodu nemovitosti (3 % z hodnoty nemovitosti);

Novostavba

Crikvenica, Kvarner



- zprostředkovatelská/zprostředkovatelská provize (3%+DPH z provize);
- odměna za advokáta (cca 1%);
- notářský poplatek;
- soudní registrační poplatek;
- náklady na úřední ověřený překlad.

Smlouva o zastoupení/zprostředkovatelská smlouva se podepisuje před návštěvou nemovitostí.

Novostavba

Crikvenica, Kvarner



Cena za m²:
4264 €

Průměrná cena/m² tohoto
typu v této oblasti:
4009 €

Mediánová cena/m² tohoto
typu v této oblasti:
3991 €

Průměrná cena/m² tohoto
typu v Chorvatsku:
4262 €

Mediánová cena/m² tohoto
typu v Chorvatsku:
3987 €

Novostavba

Crikvenica, Kvarner



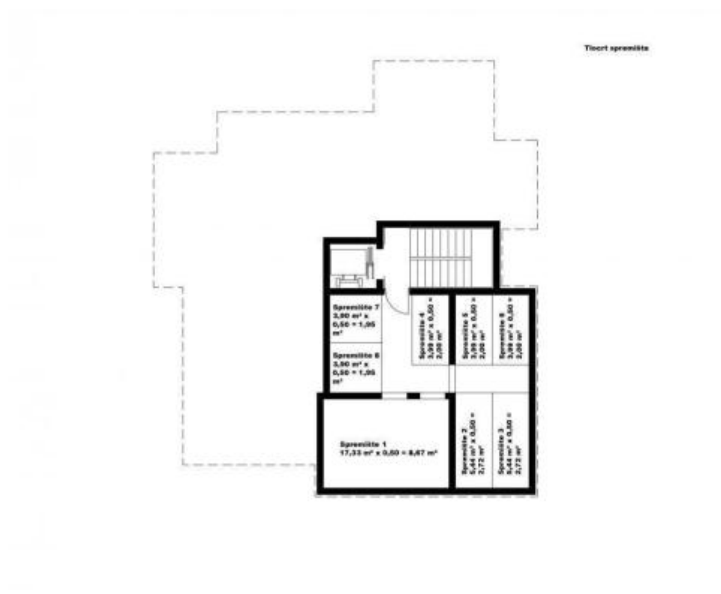
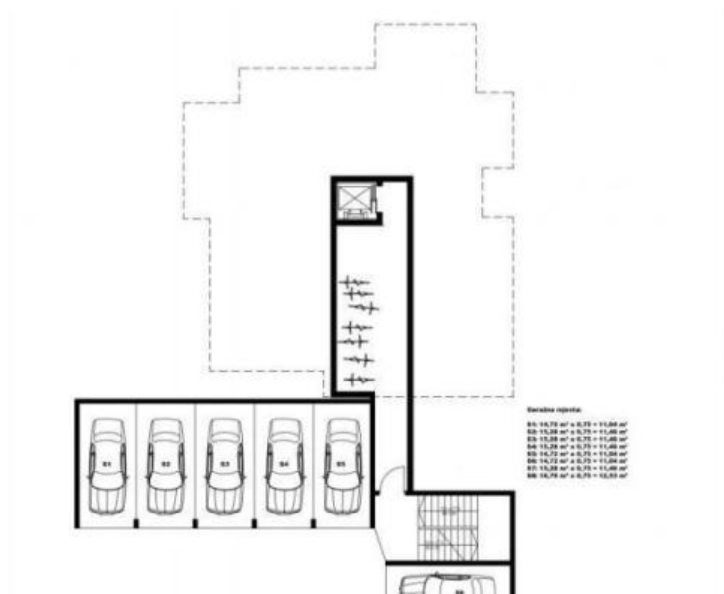
Tel: +385 91 357 3071 Viber, Whatsapp
info@adrionika.com
www.adrionika.com

Novostavba

Crikvenica, Kvarner



Novostavba Crikvenica, Kvarner





- S1: 75,68 m²**
1. Hodnik: 7,05 m²
 2. Dnevna soba: 25,41 m²
 3. Kućna kupaonica: 5,79 m²
 4. Spavaća soba 1: 11,54 m²
 5. Spavaća soba 2: 10,83 m²
 6. Terasa: 13,06 m² x 0,75 = 14,16



- S2: 86,53 m²**
1. Hodnik: 6,59 m²
 2. Dnevna soba: 27,20 m²
 3. WC: 3,19 m²
 4. Kućna kupaonica: 4,88 m²
 5. Spavaća soba 1: 9,89 m²
 6. Spavaća soba 2: 11,68 m²
 7. Spavaća soba 3: 10,15 m²
 8. Terasa: 13,42 m² x 0,75 = 10,07



- S1: 75,68 m²**
1. Hodnik: 7,05 m²
 2. Dnevna soba: 25,41 m²
 3. Kućna kupaonica: 5,79 m²
 4. Spavaća soba 1: 11,54 m²
 5. Spavaća soba 2: 10,83 m²
 6. Terasa: 13,06 m² x 0,75 = 14,16

- S2: 86,53 m²**
1. Hodnik: 6,59 m²
 2. Dnevna soba: 27,20 m²
 3. WC: 3,19 m²
 4. Kućna kupaonica: 4,88 m²
 5. Spavaća soba 1: 9,89 m²
 6. Spavaća soba 2: 11,68 m²
 7. Spavaća soba 3: 10,15 m²
 8. Terasa: 13,42 m² x 0,75 = 10,07



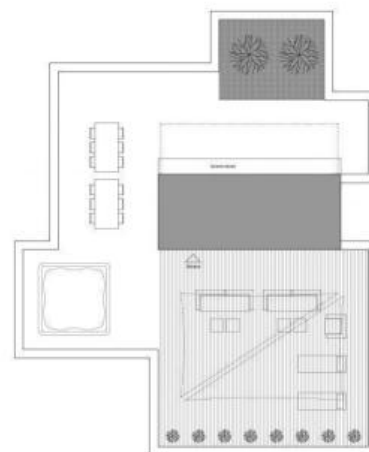
Novostavba

Crikvenica, Kvarner

norama residence



ate roof terrace



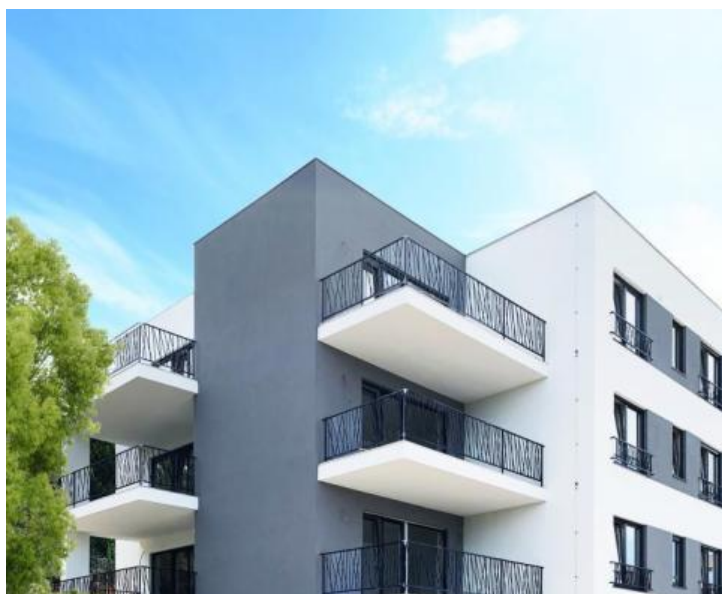
Novostavba

Crikvenica, Kvarner



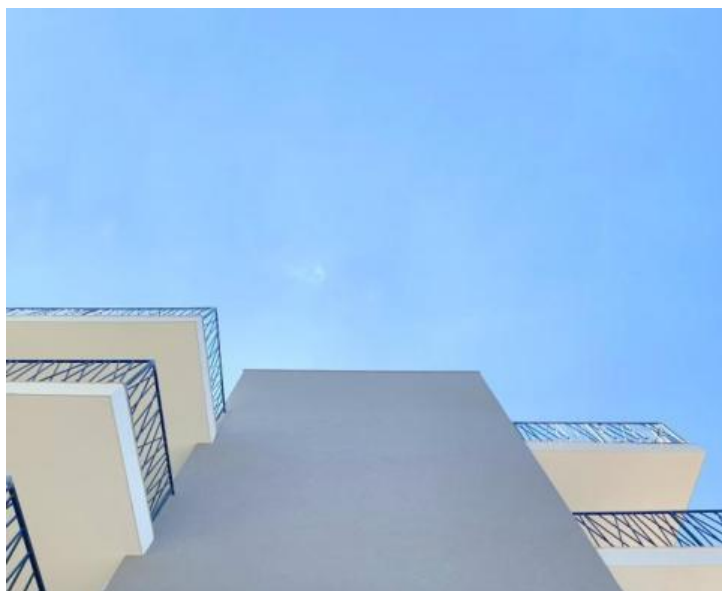
Novostavba

Crikvenica, Kvarner



Novostavba

Crikvenica, Kvarner



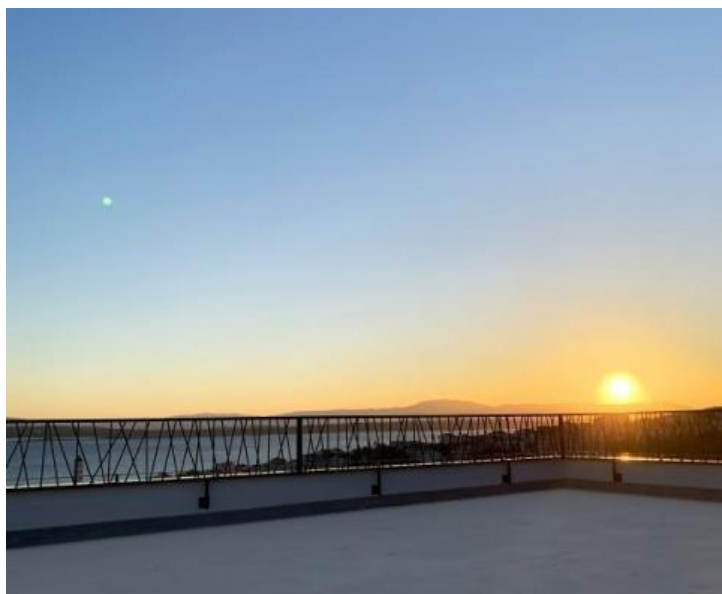
Novostavba

Crikvenica, Kvarner



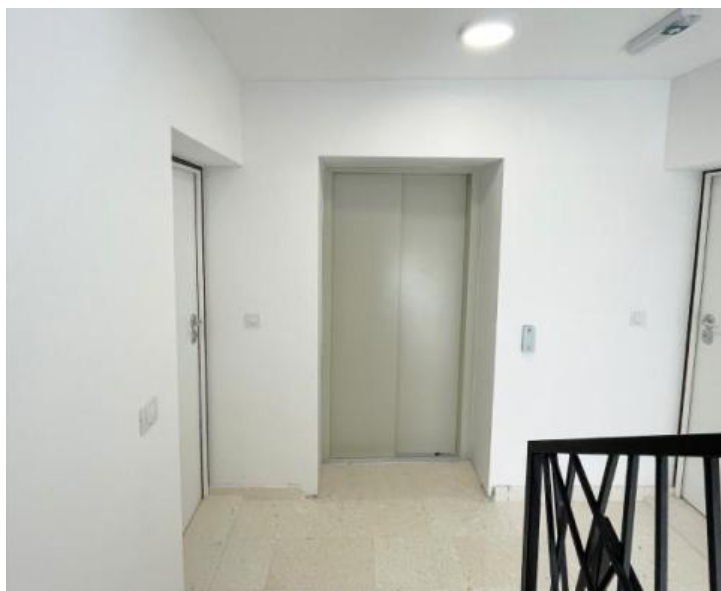
Novostavba

Crikvenica, Kvarner



Novostavba

Crikvenica, Kvarner



Novostavba

Crikvenica, Kvarner

