

Investiční projekt

Vodnjan, Istrie



Ref	RE-U-32543
Typ	Investiční projekt
Region	Istrie > Pula
Město	Vodnjan
NÁBŘEŽÍ	Ne
Výhled na moře	Ne
Vzdálenost od moře	11000 m
Pozemek	6634 sqm
Cena	€ 1 250 000

Investiční projekt

Vodnjan, Istrie



Projekt s povolením pro 8 vil a výstavba probíhá - oblast Vodnjan!

Tento velký pozemek se nachází jen pár kilometrů od historického města Vodnjan a nabízí vynikající investiční příležitost. Vodnjan, kdysi hlavní město jižní Istrie, je známé svou bohatou historií sahající až do starověku. Historické jádro města si zachovává výrazné středověké kouzlo se svými arkádami, úzkými křivolakými uličkami a směsí goticko-benátské, renesanční a barokní architektury, včetně památek, jako je palác Bettica. Dnes se Vodnjan rozrůstá a je uznáván jako nejvyšší zvonice na Istrii.

Dostupný terén má rozlohu 6 634 m² plus příjezdovou cestu a je vybaven 8 schválenými stavebními povoleními pro moderní vily s bazény.

Každá vila je navržena jako jednopodlažní s kuchyní, jídelnou a obývací částí, třemi ložnicemi s en-suite koupelnami, toaletou a komorou.

U dvou vil, které se v současném stavu prodávají, již byla zahájena výstavba.

U 8 vil byly uhrazeny všechny komunální příspěvky a pro 7 vil byly zajištěny elektrické přípojky.

Tento projekt představuje vynikající příležitost pro investory.

Nemovitost je ve vlastnictví právnické osoby a uvedená cena je včetně DPH, tedy kupující je osvobozen od daně z prodeje nemovitosti.

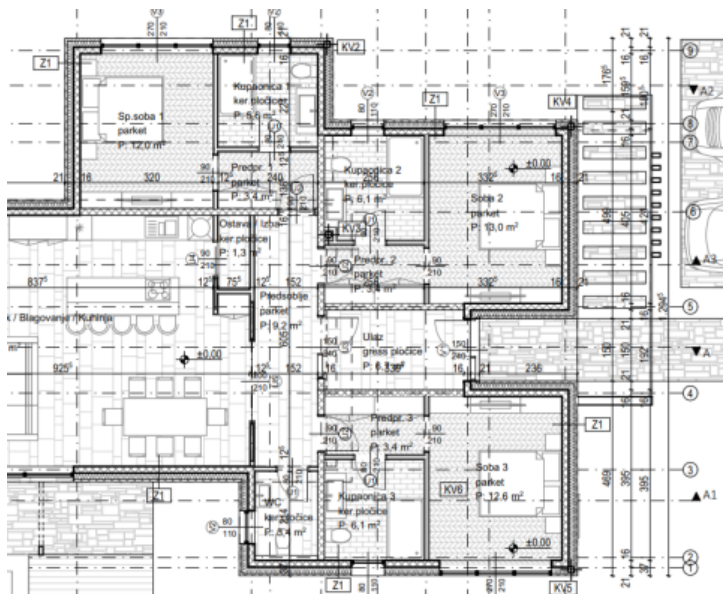
Celkové dodatečné náklady, které nese kupující nemovitosti v Chorvatsku, jsou přibližně 7 % celkových nákladů na nemovitost, které zahrnují:

- daň z převodu nemovitosti (3 % z hodnoty nemovitosti);
- zprostředkovatelská/zprostředkovatelská provize (3%+DPH z provize);
- odměna za advokáta (cca 1%);
- notářský poplatek;
- soudní registrační poplatek;
- náklady na úřední ověřený překlad.

Smlouva o zastoupení/zprostředkovatelská smlouva se podepisuje před návštěvou nemovitostí.

Investiční projekt

Vodnjan, Istrie



Investiční projekt

Vodnjan, Istrie

