

Novostavba

Poreč, Istrie



Ref	RE-U-32419
Typ	Novostavba
Region	Istrie > Poreč
Město	Poreč
NÁBŘEŽÍ	Ne
Výhled na moře	Ne
Vzdálenost od moře	600 m
Plocha	67 sqm
Ložnice	2
Koupelny	1
Cena	€ 350 000

Nový komplex apartmánů v Poreči, 600 metrů od moře!

Nedaleko centra Poreče je ve výstavbě bytový dům, který prochází přízemím a dvěma podlažími a obsahuje celkem pět bytových jednotek. Architektonický styl budovy je moderní, s čistými liniemi a minimalistickým designem. Při stavbě jsou použity odolné a spolehlivé materiály, které zaručují dlouhodobou spokojenost a jistotu bydlení.

Prostorové plánování každého patra bylo provedeno do detailu, výsledkem bylo kvalitní dispoziční řešení místností, které zaručovalo plné využití prostoru.

Předmětem prodeje je byt o výměře 67,47 m², který se nachází v prvním patře cihlového domu.

Skládá se ze dvou ložnic, koupelny, toalety pro hosty, chodby a otevřeného koncepčního prostoru, který spojuje obývací pokoj, jídelnu a kuchyň se vstupem na krytou terasu.

Tento byt v pěší dostupnosti nákupních, kulturních, vzdělávacích a rekreačních zařízení je ideální příležitostí pro pohodlný rodinný život i investicí za účelem turistického pronájmu.

Plánovaný termín dokončení prací a předání nemovitosti je naplánován na konec roku 2025.

Uvedená cena nemovitosti se vztahuje na konečný stupeň provedení bez nábytku, což umožňuje finální dekoraci dle vlastních přání a preferencí.

Prodávajícím předmětné nemovitosti je právnická osoba.

V tomto komplexu jsou k dispozici také tyto apartmány:

Přízemí:

32417 - 74 m² - 2 ložnice - 384 239 eur

32416 - 83 m² - 2 ložnice - 434 194 eur

První patro:

32418 - 73 m² - 2 ložnice - 380 763 eur

Přístřešek

32420 - 150 m² - 4 ložnice - 781 134 eur

Celkové dodatečné náklady, které nese kupující nemovitosti v Chorvatsku, jsou přibližně 7 % celkových nákladů na nemovitost, které zahrnují:

- daň z převodu nemovitosti (3 % z hodnoty nemovitosti);
- zprostředkovatelská/zprostředkovatelská provize (3%+DPH z provize);
- odměna za advokáta (cca 1%);
- notářský poplatek;
- soudní registrační poplatek;
- náklady na úřední ověřený překlad.

Smlouva o zastoupení/zprostředkovatelská smlouva se podepisuje před návštěvou nemovitostí.

Cena za m²:
5224 €

Průměrná cena/m² tohoto
typu v této oblasti:
4136 €

Mediánová cena/m² tohoto
typu v této oblasti:
4264 €

Průměrná cena/m² tohoto
typu v Chorvatsku:
4266 €

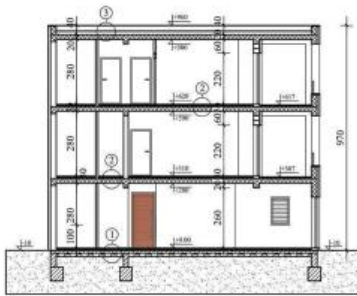
Mediánová cena/m² tohoto
typu v Chorvatsku:
3988 €

Novostavba

Poreč, Istrie

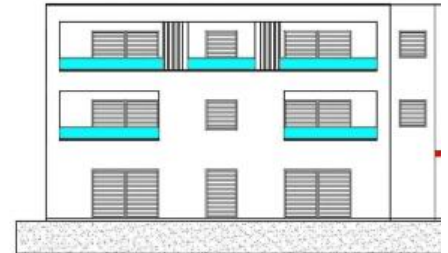


PRESJEK AA

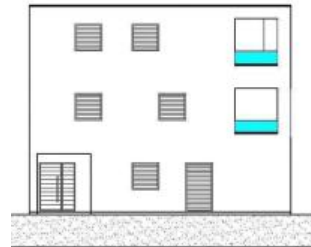


- ① ker. pločice u cm, morta 6 cm
polietilenska folija 0.02 cm
ekspanzivni polistiren 7 cm
hidroizolacija
bitumenski proznanaz
betonska podloga 10 cm
kaldrma 5 cm
- ② pod 10 cm
AB konstrukcija 20 cm
žbuka 2 cm
- ③ žbunak
beton u pašu 5 cm
folija
ekspanzivni polistiren 15 cm
parovodna traka
AB konstrukcija 20 cm
podna žbuka 2 cm

JUŽNO PROČELJE



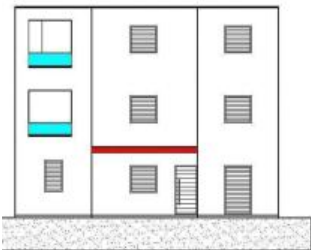
DNO PROČELJE 1:100



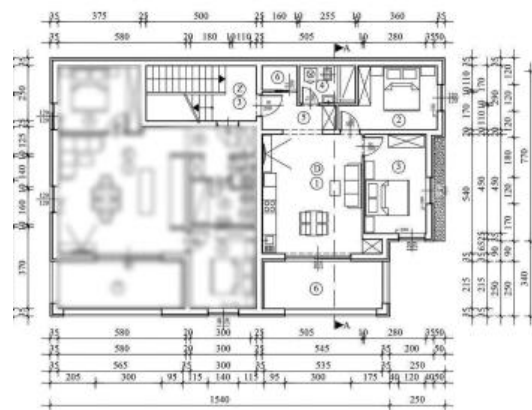
SJEVERNO PROČELJE



ČNO PROČELJE 1:100



TLOCRT I. KATA 1:100



STAN D	
1	DOBAVAK
2	SPAVNICA KUPA
3	SPAVNICA KUPA
4	KUHINJA
5	BRONJA
6	OSTAVA
7	TOALET
8	UKUPNO
ZAJEDNIČKI D	
9	OSTAVIŠTE
10	UKUPNO